



**BWL**  
**TREND**

**OSŁONY OKIENNE**  
**KATALOG PRODUKTOWY DO SYSTEMU 16MM**

**BWL TREND® 2025**

Głubczyn 12

77-430 Krajenka

tel. + 48 67 263 04 62

e-mail: [komponenty@bwtrend.pl](mailto:komponenty@bwtrend.pl)

[www.bwtrend.pl](http://www.bwtrend.pl)



# SPIS TREŚCI

|  |       |
|--|-------|
| <b>KILKA SŁÓW O FIRMIE</b>                                 | 3     |
| <b>SYSTEM MONO 16MM - INNOWACYJNE ROZWIĄZANIA DO PLIS</b>  | 4     |
| <b>NOWA GENERACJA PROFILI</b>                              | 5     |
| <b>PROFIL ASYMETRYCZNY ZAKLIKIWANY</b>                     |       |
| Podstawowe informacje                                      | 6-7   |
| Kolorystyka profili  | 9     |
| Specyfikacja techniczna profilu                            | 9-10  |
| Elementy konstrukcyjne                                     | 11    |
| <b>PROFIL ASYMETRYCZNY Z MOŻLIWOŚCIĄ MONTAŻU NA MAGNES</b> |       |
| Podstawowe informacje                                      | 12-13 |
| Kolorystyka profili  | 14    |
| Specyfikacja techniczna profilu                            | 14-15 |
| Elementy konstrukcyjne                                     | 16    |
| <b>PRZYMIAR - NOWOŚĆ</b>                                   | 17    |
| <b>KOMPONENTY</b>  | 17-21 |



## **KILKA SŁÓW O FIRMIE**

BWL Trend to firma działająca w branży przyston okiennych, specjalizująca się w plisach oraz moskitierach plisowanych stosowanych głównie w stolarce okiennej oraz drzwiowej. Jako systemodawca projektujemy spersonalizowane rozwiązania, nowoczesne systemy oraz wyspecjalizowane maszyny montażowe.

Partnerom biznesowym w Europie i na świecie oferujemy komponenty oraz tkaniny przeznaczone do dalszego montażu. Ponad 20-letnie doświadczenie zaowocowało opatentowanymi systemami, które gwarantują wysoką jakość wraz z niezawodnością.

Priorytetem BWL Trend pozostaje innowacyjność, wykorzystanie najnowszych technologii oraz elastyczne podejście do potrzeb klientów. Dzięki temu rozwijamy się dynamicznie, łącząc rodzinną atmosferę z profesjonalizmem.



**SYSTEM MONO 16MM**  
**INNOWACYJNE ROZWIĄZANIA DO PLIS**

# NOWA GENERACJA PROFILA

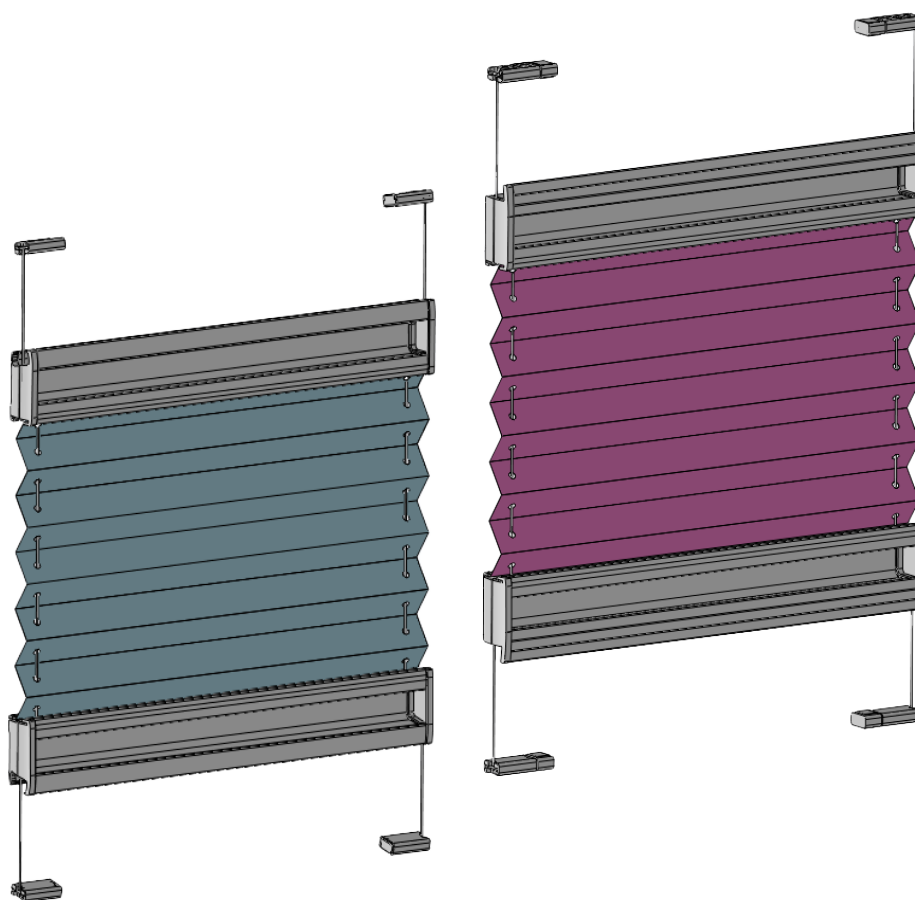
System Mono 16 mm - połączenie elegancji, innowacyjności oraz niezawodności.

Profil aluminiowy perfekcyjnie dopasowuje się do ramy okna, tworząc szczelne i harmonijne wykończenie. Jego solidna konstrukcja zapewnia stabilność nawet przy szerokich przeszkleniach HS i HST.

Wygodniejsze uchwyty, opatentowane zatyczki boczne i dodatkowe zabezpieczenie linki poliestrowej sprawiają, że montaż jest szybszy i bezproblemowy, a system działa niezawodnie przez lata. Klient zyskuje dzięki temu pewność, oszczędność czasu i efektywną realizację, która wyróżnia każde wnętrze.

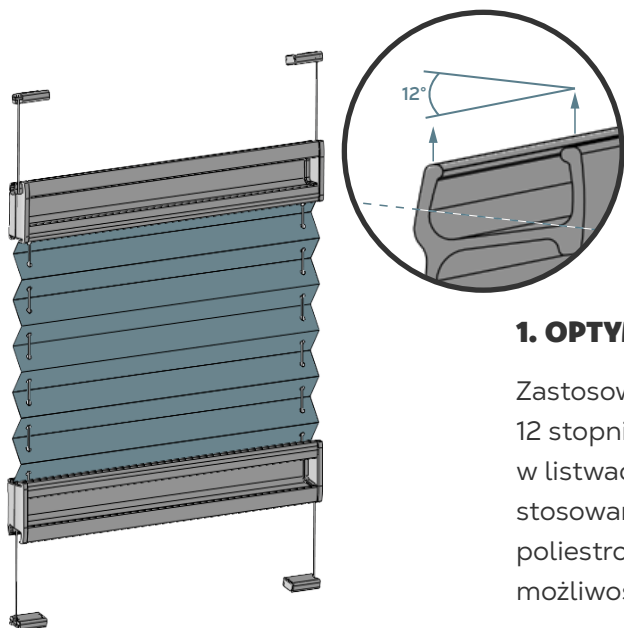
System Mono 16 mm został opracowany w oparciu o rozwiązania objęte ochroną patentową, co podkreśla jego wyjątkowy i innowacyjny charakter.

Mono 16 mm to innowacja na rynku, która łączy profesjonalizm, technologiczną perfekcję i estetykę, wyznaczając nowe standardy w branży okiennej.



# PROFIL ASYMETRYCZNY ZAKLIKIWANY

## PODSTAWOWE INFORMACJE



### 1. OPTYMALNE DOPASOWANIE PROFILA

Zastosowanie asymetrycznej górnej części profilu pod kątem 12 stopni, czyli najczęściej spotykanym kątem występującym w listwach przyszybowych. Pozwala to na uniknięcie potrzeby stosowania podkładek pod mocowanie sznurka (linki poliestrowej). Dzięki temu rozwiązaniu unikamy dodatkowo możliwości pojawienia się szczeliny przepuszczającej światło.

### 2. ZAKRES SZEROKOŚCI PLIS

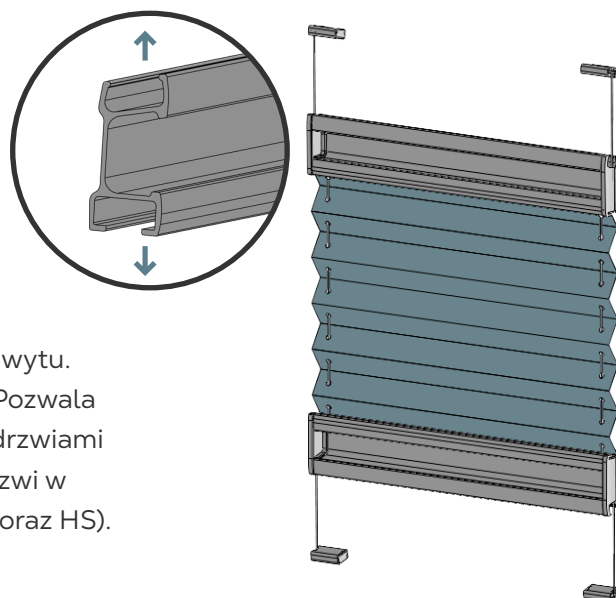
System obsługuje szerokość plis od 25 centymetrów do 160–180 centymetrów. Maksymalna szerokość gotowej plisy, zależna jest od gramatury, sprężystości oraz wysokości zastosowanej tkaniny.

### 3. UNIWERSALNE ZASTOSOWANIE TKANIN

System umożliwia wykorzystanie tkanin plisowanych o szerokości 16 i 20 milimetrów oraz tkanin typu plaster miodu (duo-plisy) o takich samych wymiarach.

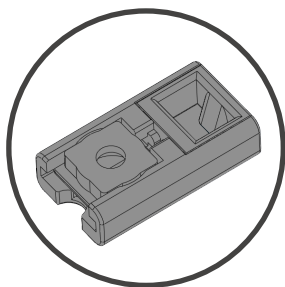
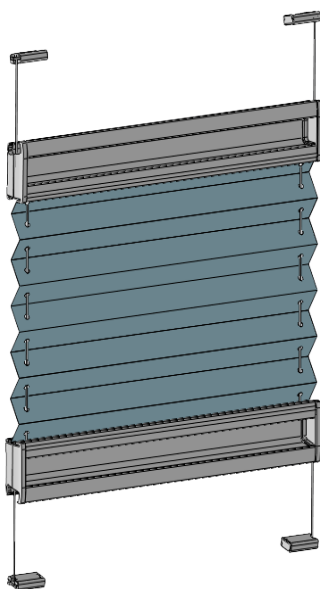
### 4. STABILNE UCHWYTY

System nie posiada dodatkowo zamontowanego uchwytu. Profil sam w sobie na całej długości jest uchwytem. Pozwala to na zmieszczenie się plisy w przestrzeni pomiędzy drzwiami podnoszono-przesuwnymi, a stałą witryną (okna i drzwi w systemie HST, z języka niemieckiego Hebe Siebe Tur oraz HS).



### 5. WZMOCNIONA KONSTRUKCJA

Profil o wysokości 34 milimetrów zwiększa stabilność i sztywność całej plisy, umożliwiając zastosowanie cięższych oraz jednocześnie szerszych tkanin.

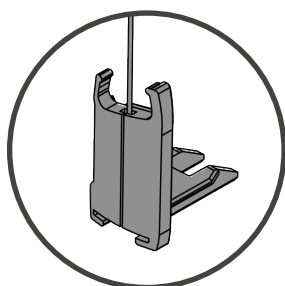
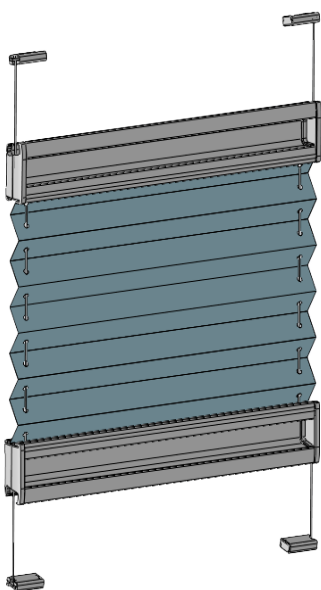
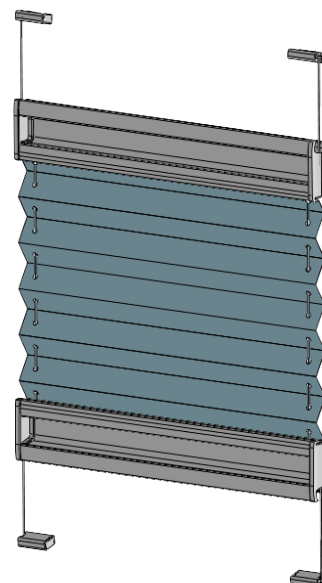
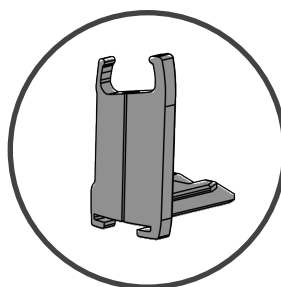


## 6. NOWATORSKIE MOCOWANIA

Posiadają dodatkowy element blokujący. Zapobiega on wyklikiwaniu się linki poliestrowej (sznurka) z mocowania podczas montażu oraz całego okresu korzystania z plisy.

## 7. INNOWACYJNE ZATYCZKI BOCZNE

Posiadają wążek (tzw. trzpień) wykonany ze stali narzędziowej zatopiony w tworzywie w fazie wtrysku. Dzięki temu zaawansowanemu technologicznie rozwiązaniu nie ma możliwości wyczepienia się wążka z zatyczki oraz uszkodzenia zatyczki podczas użytkowania plisy na oknie. Zwiększa to żywotność plisy.



## 8. NACIĘCIE W ZATYCZCE BOCZNEJ

Tworzy dodatkową blokadę linkni poliestrowej (sznurka). Sprawia, że linka poliestrowa (sznurek) jest zaklinknięty w komorze zatyczki bocznej. Fakt zaklinknięcia daje większą stabilność podczas obsługi plisy. Rozwiązanie to, minimalizuje ryzyko wyklikiwania linki poliestrowej z mocowania podczas montażu oraz całego okresu

## 9. ESTETYCZNY WYGLĄD

Sercem systemu jest listwa z tworzywa, do której przyklejona jest tkanina. Dzięki takiemu rozwiązaniu elementem widocznym oraz usztywniającym jest profil aluminiowy. Rozwiązanie to eliminuje konieczność maskowania profilii dodatkowymi listwami z tworzywa, które występują w alternatywnych systemach. Poprawia to estetykę i całościowy wygląd plisy.



## KOLORYSTYKA PROFILI



**BIAŁY MAT (RAL 9016 MAT)**



**SZARY MAT (RAL 7035 MAT)**



**BRAZOWY MAT (RAL 8017 MAT)**

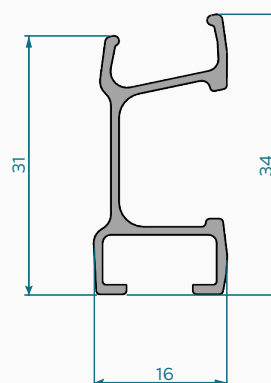
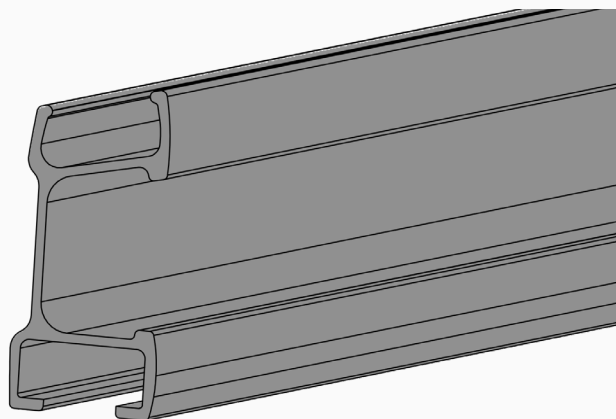


**GRAFITOWY MAT (RAL 7016 MAT)**



**CZARNY MAT (RAL 9005 MAT)**

## SPECYFIKACJA TECHNICZNA PROFILU



## 1. WYMIARY PROFILA

| Wymiar                       | Wartość [mm] |
|------------------------------|--------------|
| Długość L profilu            | 5000 mm      |
| Wysokość całkowita H profilu | 34 mm        |
| Wysokość od strony szyby     | 31 mm        |
| Szerokość                    | 16 mm        |

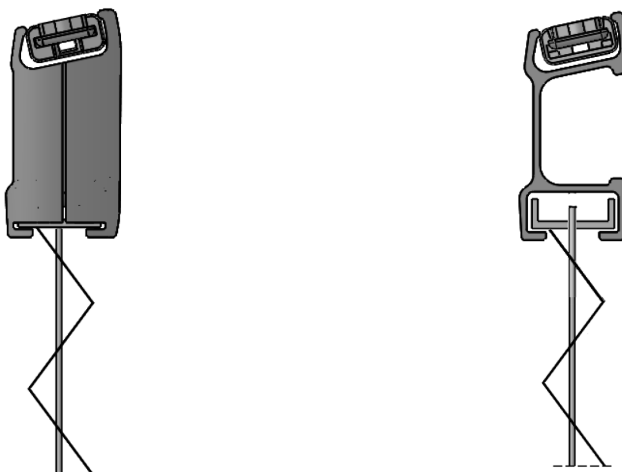
## 2. POWŁOKA / WYKOŃCZENIE

| Parametr    | Wartość          |
|-------------|------------------|
| Typ powłoki | Lakier proszkowy |

## 3. PAKOWANIE

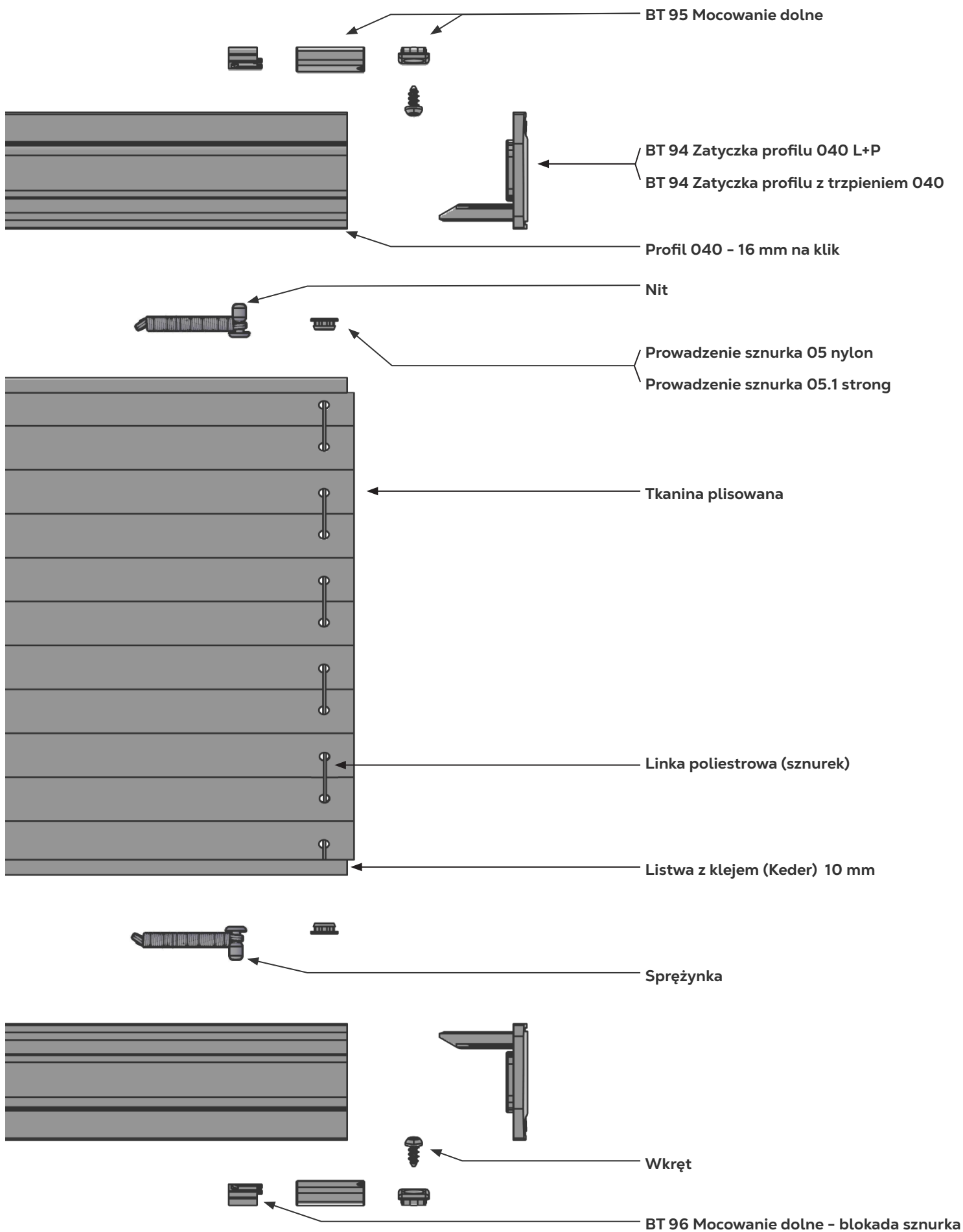
| Parametr       | Wartość      |
|----------------|--------------|
| Ilość w paczce | 100mb/paczka |
| Waga paczki    | 26kg         |

### PRZEKROJE PROFILU Z MATERIAŁAMI



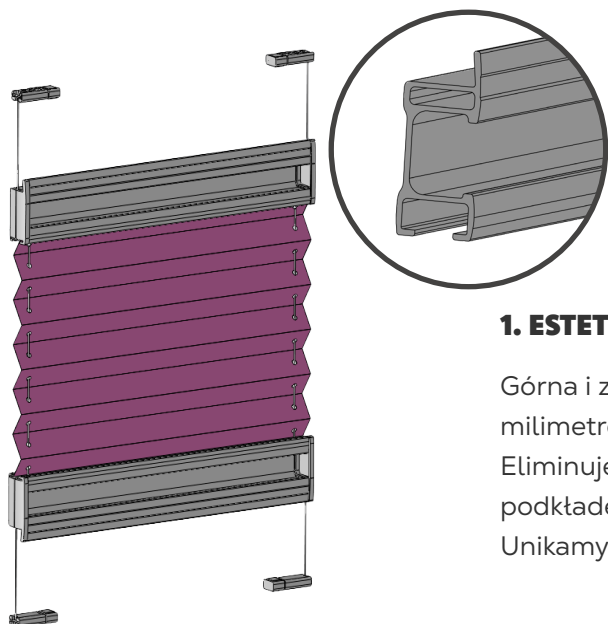
Powyżej przedstawiono przekroje techniczne profili wraz z opisem zastosowanych materiałów oraz przykładowym wyglądem gotowych elementów.

# ELEMENTY KONSTRUKCYJNE



# PROFIL ASYMETRYCZNY Z OPCJĄ MONTAŻU NA MAGNES

## PODSTAWOWE INFORMACJE



### 1. ESTETYCZNE DOPASOWANIE PROFILA

Górna i zarazem przednia ściana profilu o wysokości 7 milimetrów maskuje różne kąty listew przyszybowych. Eliminuje dzięki temu konieczność stosowania dodatkowych podkładek pod mocowanie linki poliestrowe (sznurka). Unikamy dzięki temu luzów montażowych oraz szczelin.

### 2. ZAKRES SZEROKOŚCI PLIS

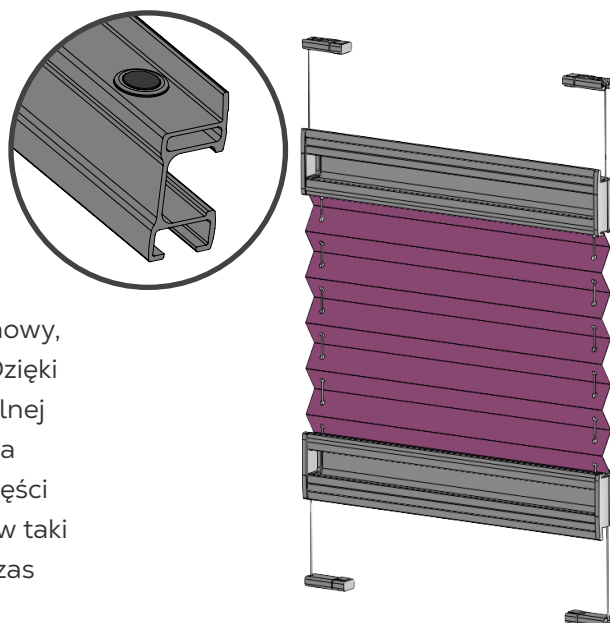
System obsługuje szerokość plis od 25 centymetrów do 220 centymetrów. Maksymalna szerokość gotowej plisy, zależna jest od gramatury, sprężystości oraz wysokości zastosowanej tkaniny.

### 3. UNIWERSALNE ZASTOSOWANIE TKANIN

System umożliwia wykorzystanie tkanin plisowanych o szerokości 16 i 20 milimetrów oraz tkanin typu plaster miodu (duo-plisy) o takich samych wymiarach.

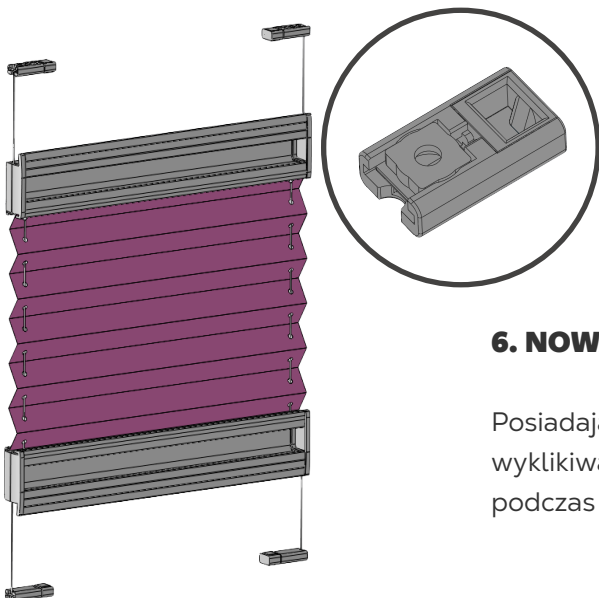
### 4. STABILNE MOCOWANIE NA MAGNES

Dodatkowa opcja to postopniowany magnes neodymowy, który jest zaklikiwany w zamkniętej komorze profilu. Dzięki temu rozwiązaniu magnes można montować w dowolnej ilości i miejscu profilu. Bez względu na szerokość, plisa zawsze może automatycznie zakliknąć się w górnej części okna. Postopniowany magnes został skonstruowany w taki sposób, aby nie wypadł w trakcie montażu oraz podczas okresy użytkownika.



### 5. WZMOCNIONA KONSTRUKCJA

Profil o wysokości 37 milimetrów daje najwyższą stabilność spośród wszystkich dostępnych profili przy szerokościach przekraczających nawet 200 centymetrów. Zamknięta komora w górnej części profilu zwiększa odporność na ugięcia i stanowi dodatkowe miejsce do zakliknięcia magnesu.

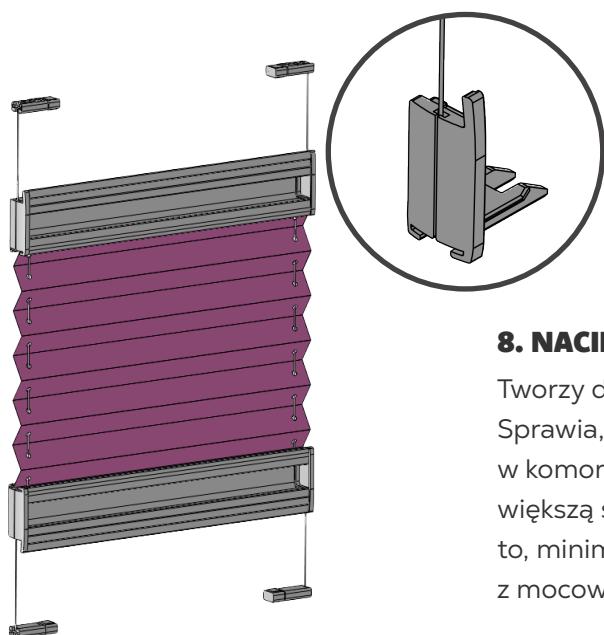
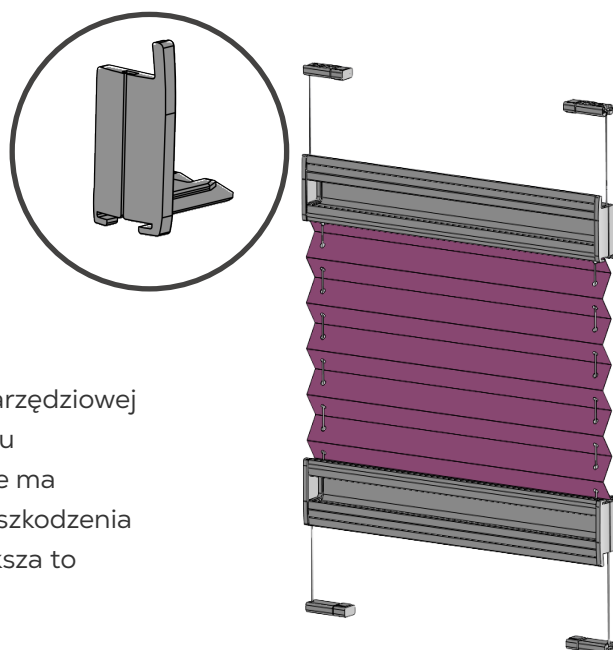


## 6. NOWATORSKIE MOCOWANIA

Posiadają dodatkowy element blokujący. Zapobiega on wyklikiwaniu się linki poliestrowej (sznurka) z mocowania podczas montażu oraz całego okresu korzystania z plisy.

## 7. INNOWACYJNE ZATYCZKI BOCZNE

Posiadają watek (tzw. trzpień) wykonany ze stali narzędziowej zatopiony w tworzywie w fazie wtrysku. Dzięki temu zaawansowanemu technologicznie rozwiązaniu nie ma możliwości wyczepienia się wataka z zatyczki oraz uszkodzenia zatyczki podczas użytkowania plisy na oknie. Zwiększa to żywotność plisy.



## 8. NACIĘCIE W ZATYCZCE BOCZNEJ

Tworzy dodatkową blokadę linkni poliestrowej (sznurka). Sprawia, że linka poliestrowa (sznurek) jest zaklinknięty w komorze zatyczki bocznej. Fakt zaklinknięcia daje większą stabilność podczas obsługi plisy. Rozwiązanie to, minimalizuje ryzyko wyklikiwania linki poliestrowej z mocowania podczas montażu oraz całego okresu

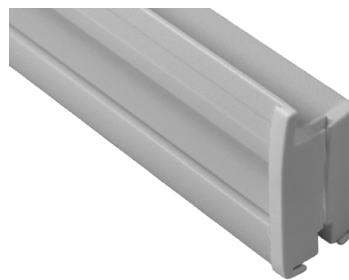
## 9. ESTETYCZNY WYGLĄD

Sercem systemu jest listwa z tworzywa, do której przyklejona jest tkanina. Dzięki takiemu rozwiązaniu elementem widocznym oraz usztywniającym jest profil aluminiowy. Rozwiązanie to eliminuje konieczność maskowania profilii dodatkowymi listwami z tworzywa, które występują w alternatywnych systemach. Poprawia to estetykę i całościowy wygląd plisy.

## KOLORYSTYKA PROFILI



**BIAŁY MAT (RAL 9016 MAT)**



**SZARY MAT (RAL 7035 MAT)**



**BRĄZOWY MAT (RAL 8017 MAT)**



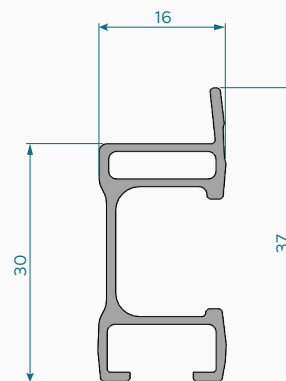
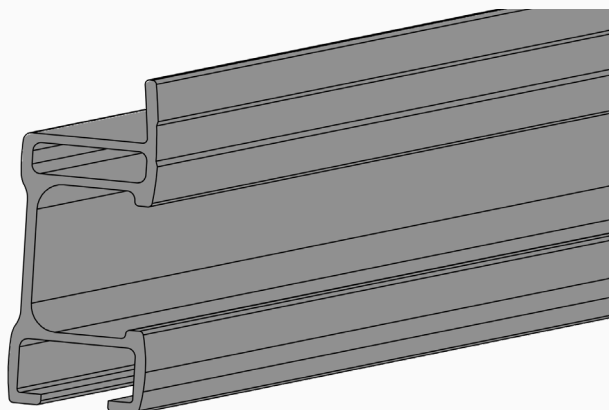
**GRAFITOWY MAT (RAL 7016 MAT)**



**CZARNY MAT (RAL 9005 MAT)**



## SPECYFIKACJA TECHNICZNA PROFILA



## 1. WYMIARY PROFILU

| Wymiar                       | Wartość [mm] |
|------------------------------|--------------|
| Długość L profilu            | 5000 mm      |
| Wysokość całkowita H profilu | 37 mm        |
| Wysokość od strony szyby     | 30 mm        |
| Szerokość                    | 16 mm        |

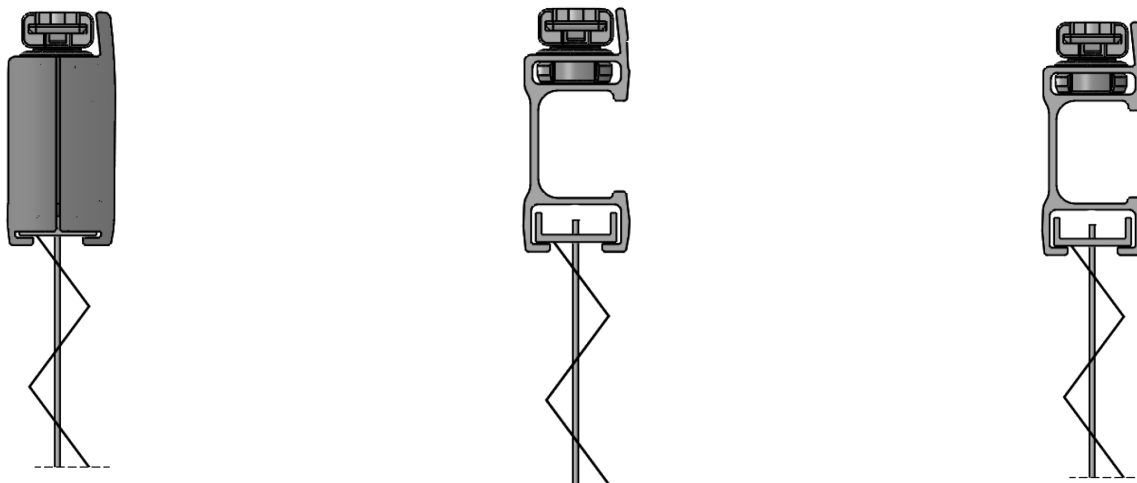
## 2. POWŁOKA / WYKOŃCZENIE

| Parametr    | Wartość          |
|-------------|------------------|
| Typ powłoki | Lakier proszkowy |

## 3. PAKOWANIE

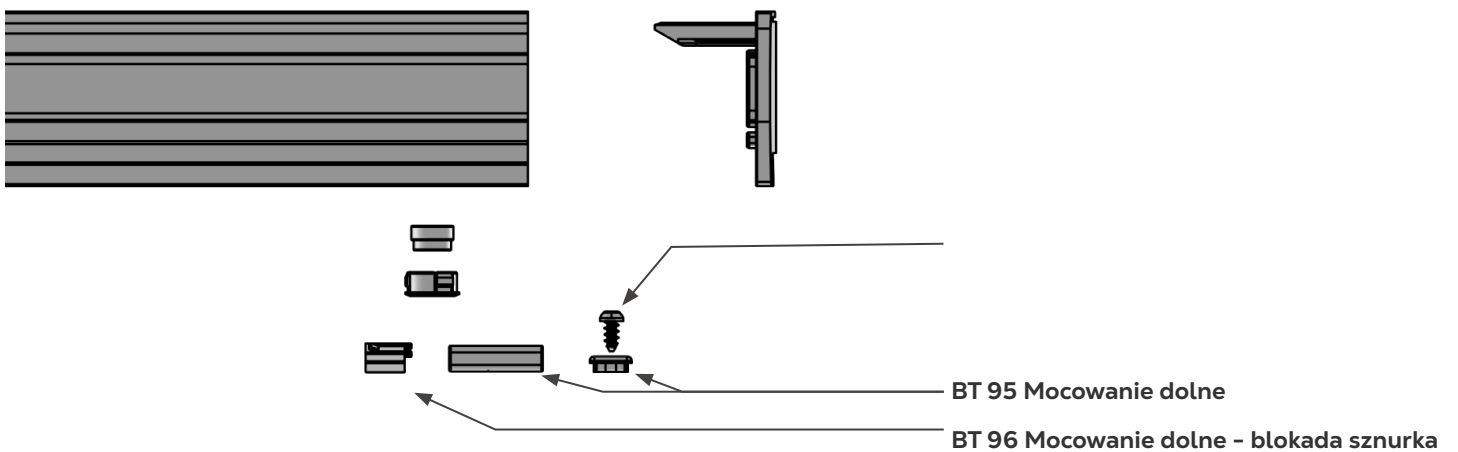
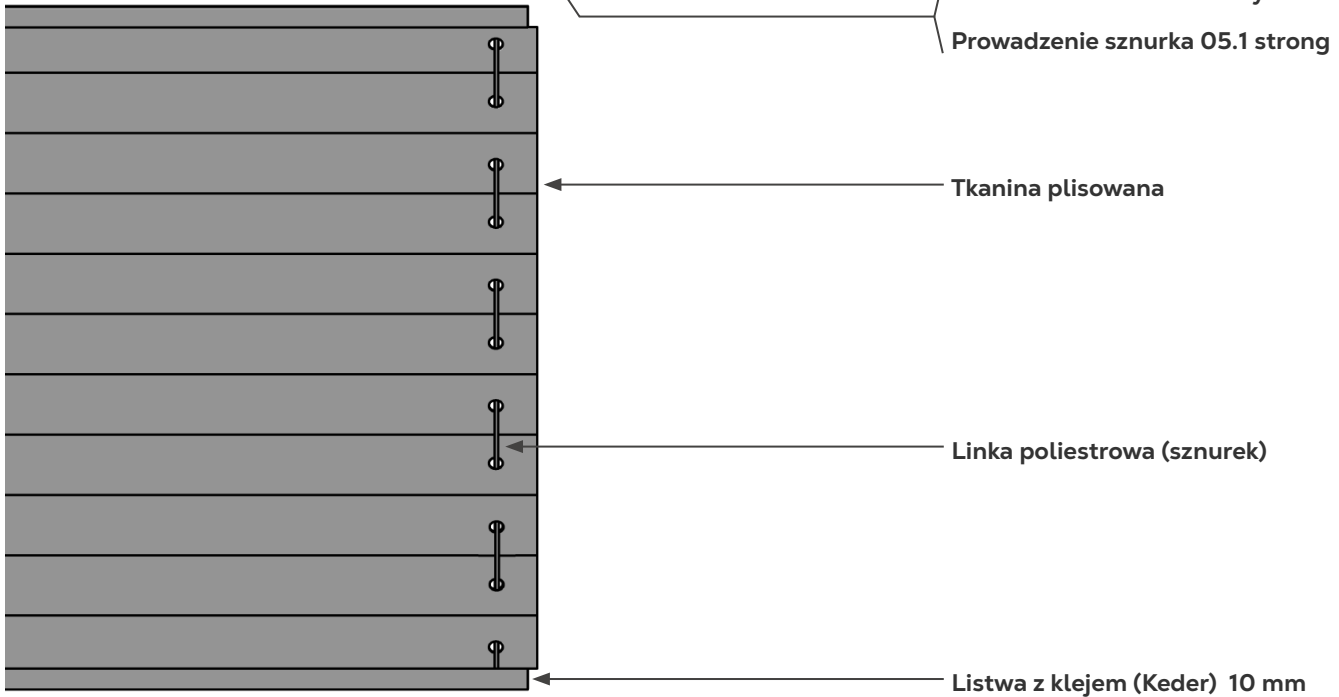
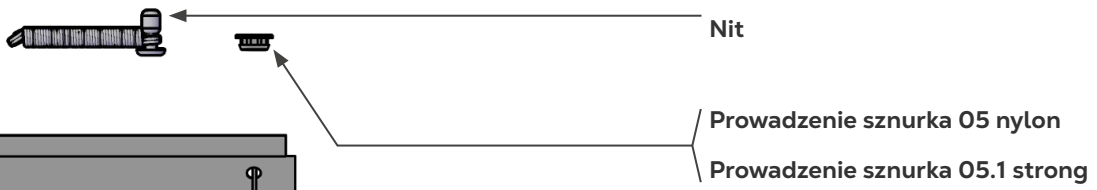
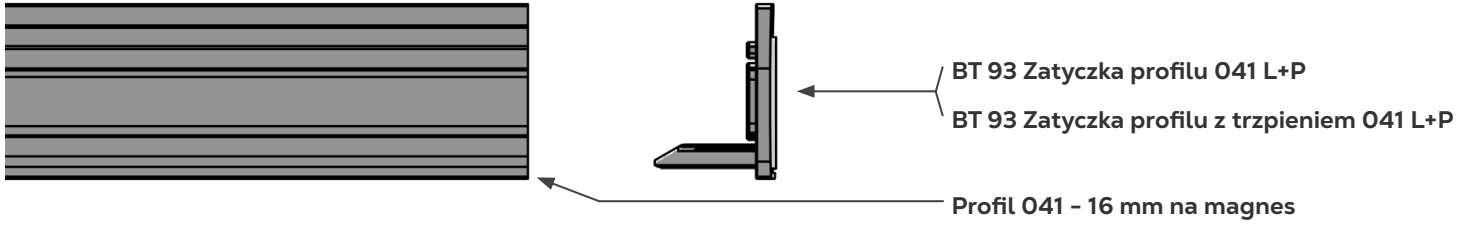
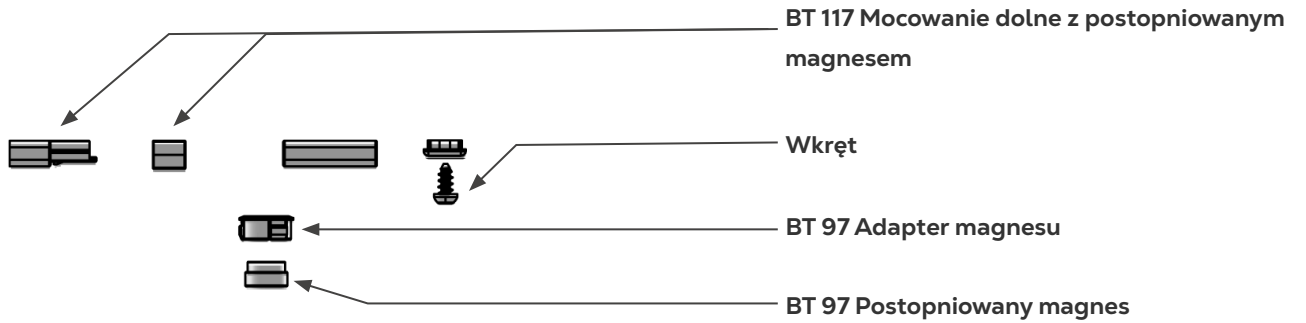
| Parametr       | Wartość      |
|----------------|--------------|
| Ilość w paczce | 100mb/paczka |
| Waga paczki    | 33 kg        |

## PRZEKROJE PROFILU Z MATERIAŁEM



Powyżej przedstawiono przekroje techniczne profili wraz z opisem zastosowanych materiałów oraz przykładowym wyglądem gotowych elementów.

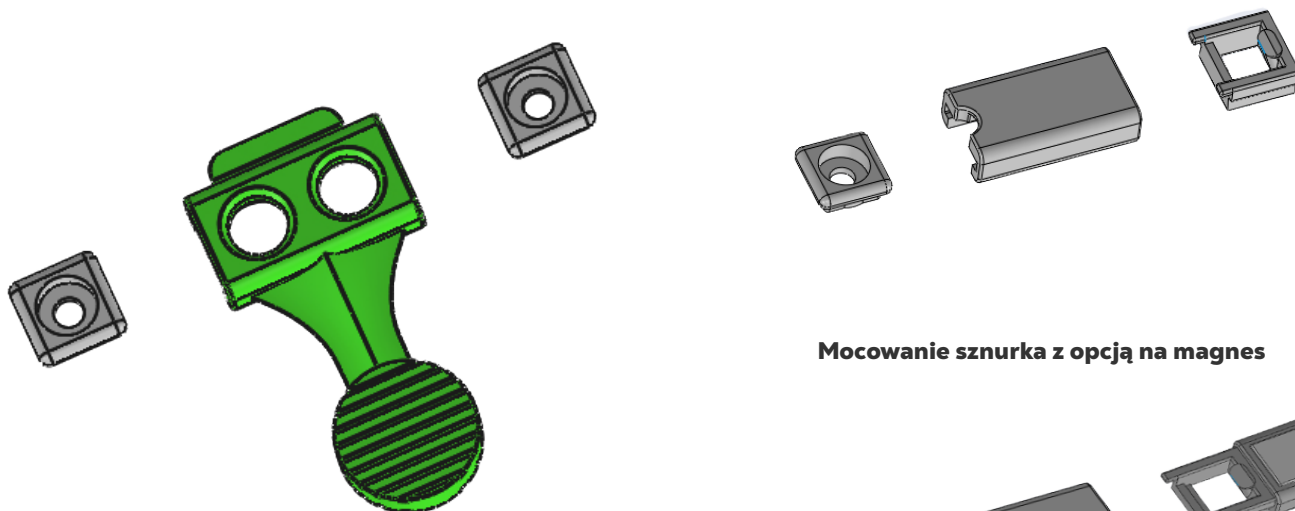
# ELEMENTY KONSTRUKCYJNE



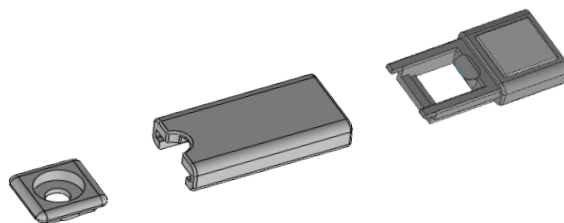
# NOWY PRZYMIAR

Przymiar w kolorze zielonym (neon green) jest stosowany do precyzyjnego montażu inwazyjnego. Ułatwia proces aplikowania wkrętu mocowania dolnego do listwy przyszybowej po obu stronach okna. Służą do tego 2 otwory montażowe - prawy do montażu z prawej oraz lewy do montażu z lewej strony. Rączka ułatwia stabilność podczas pracy.

## Mocowanie sznurka standardowe

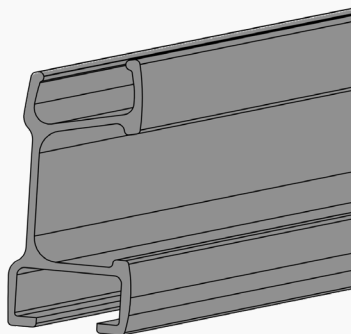


## Mocowanie sznurka z opcją na magnes



## KOMPONENTY

### Profil 040 - 16 mm na klik



#### WYMIARY:

|           |           |
|-----------|-----------|
| Długość   | 5000,0 mm |
| Szerokość | 16,0 mm   |
| Wysokość  | 34,0 mm   |







#### PAKOWANIE:

100 mb/paczka

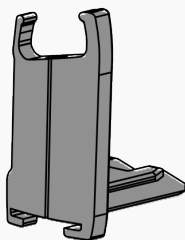
#### WAGA:

26 kg

#### DOSTĘPNE KOLORY:

- |   |   |
|---|---|
|  Biały Mat (RAL 9016 MAT)<br>Kod: 040 000 04 160   |  Szary Mat (RAL 7035 MAT)<br>Kod: 040 000 15 160     |
|  Brązowy Mat (RAL 8017 MAT)<br>Kod: 040 000 02 160 |  Grafitowy Mat (RAL 7016 MAT)<br>Kod: 040 000 08 160 |
|  Czarny Mat (RAL 9005 MAT)<br>Kod: 040 000 06 160  |  Nielakierowany<br>Kod: 040 000 10 160               |

## BT 94 Zatyczka profilu 040 L+P



### WYMIARY:

|           |         |
|-----------|---------|
| Długość   | 26,0 mm |
| Szerokość | 17,0 mm |
| Wysokość  | 34,0 mm |






### PAKOWANIE:

400 szt. (200L + 200P)

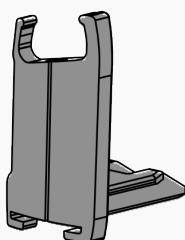
### WAGA:

824 g

### DOSTĘPNE KOLORY:

|   |   |
|---|---|
|  <b>Biały</b><br>Kod: 000 094 51 160   |  <b>Szary</b><br>Kod: 000 094 59 160     |
|  <b>Brązowy</b><br>Kod: 000 094 52 160 |  <b>Grafitowy</b><br>Kod: 000 094 54 160 |
|  <b>Czarny</b><br>Kod: 000 094 53 160  |   |

## BT 94 Zatyczka profilu 040 z trzpieniem L+P



### WYMIARY:

|           |         |
|-----------|---------|
| Długość   | 26,0 mm |
| Szerokość | 17,0 mm |
| Wysokość  | 34,0 mm |






### PAKOWANIE:

400 szt. (200L + 200P)

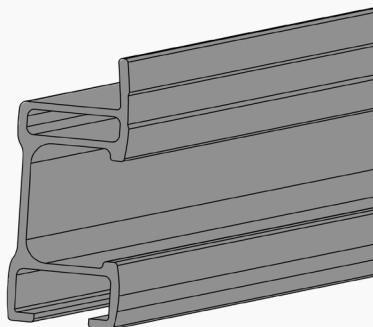
### WAGA:

910 g

### DOSTĘPNE KOLORY:

|  |  |
|--|--|
|  <b>Biały Mat</b><br>Kod: 000 194 51 160    |  <b>Szary Mat</b><br>Kod: 000 194 59 160      |
|  <b>Brązowy Mat</b><br>Kod: 000 194 52 160 |  <b>Grafitowy Mat</b><br>Kod: 000 194 54 160 |
|  <b>Czarny Mat</b><br>Kod: 000 194 53 160 |  |

## Profil 041 - 16mm na magnes



### WYMIARY:

|           |           |
|-----------|-----------|
| Długość   | 5000,0 mm |
| Szerokość | 16,0 mm   |
| Wysokość  | 37,0 mm   |







### PAKOWANIE:

100 mb / paczka

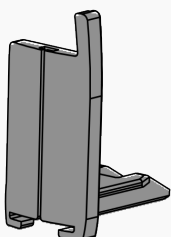
### WAGA:

33 kg

### DOSTĘPNE KOLORY:

|  |  |
|--|--|
|  <b>Biały Mat (RAL 9016 MAT)</b><br>Kod: 041 000 04 160   |  <b>Szary Mat (RAL 7035 MAT)</b><br>Kod: 041 000 15 160     |
|  <b>Brązowy Mat (RAL 8017 MAT)</b><br>Kod: 041 000 02 160 |  <b>Grafitowy Mat (RAL 7016 MAT)</b><br>Kod: 041 000 08 160 |
|  <b>Czarny Mat (RAL 9005 MAT)</b><br>Kod: 041 000 06 160  |  <b>Nielakerowany</b><br>Kod: 041 000 10 160                |

## BT 93 Zatyczka profilu 041 L+P



### WYMIARY:

|           |         |
|-----------|---------|
| Długość   | 26,0 mm |
| Szerokość | 17,0 mm |
| Wysokość  | 37,0 mm |






### PAKOWANIE:

400 szt. (200L + 200P)

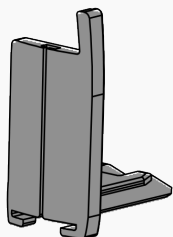
### WAGA:

936 g

### DOSTĘPNE KOLORY:

|   |   |
|---|---|
|  <b>Biały</b><br>Kod: 000 093 51 160   |  <b>Szary</b><br>Kod: 000 093 59 160     |
|  <b>Brązowy</b><br>Kod: 000 093 52 160 |  <b>Grafitowy</b><br>Kod: 000 093 54 160 |
|  <b>Czarny</b><br>Kod: 000 093 53 160  |   |

## BT 93 Zatyczka profilu 041 z trzpieniem L+P



### WYMIARY:

|           |         |
|-----------|---------|
| Długość   | 26,0 mm |
| Szerokość | 17,0 mm |
| Wysokość  | 37,0 mm |




### PAKOWANIE:


400 szt. (200L + 200P)

### WAGA:

1030 g

### DOSTĘPNE KOLORY:

-  **Biały**  
Kod: 000 193 51 160
-  **Brązowy**  
Kod: 000 193 52 160
-  **Czarny**  
Kod: 000 193 53 160

-  **Szary**  
Kod: 000 193 59 160
-  **Grafitowy**  
Kod: 000 193 54 160

## BT 97 Adapter z postopniowanym magnesem



### WYMIARY ADAPTERA:

|           |         |
|-----------|---------|
| Średnica  | 11,0 mm |
| Wysokość: | 5,0 mm  |

### WYMIARY MAGNESU:

|                   |        |
|-------------------|--------|
| Średnica podstawy | 9,0mm  |
| Wysokość          | 5,0 mm |




### PAKOWANIE:



200 kompletów / paczka

### WAGA:

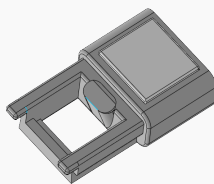
500 g

### DOSTĘPNE KOLORY:

-  **Biały**  
Kod: 000 097 51 160
-  **Brązowy**  
Kod: 000 097 52 160
-  **Czarny**  
Kod: 000 097 53 160

-  **Szary**  
Kod: 000 097 59 160
-  **Grafitowy**  
Kod: 000 097 54 160

## BT 117 Mocowanie dolne z postopniowanym magnesem



### WYMIARY:

|           |         |
|-----------|---------|
| Długość   | 16,0 mm |
| Szerokość | 12,0 mm |
| Wysokość  | 5,0 mm  |






### PAKOWANIE:

200 kompletów / paczka

### WAGA:

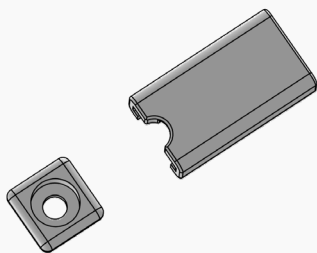
400 g

### DOSTĘPNE KOLORY:

-  **Biały**  
Kod: 000 117 51 200
-  **Szary**  
Kod: 000 117 59 200
-  **Złoty Dąb**  
Kod: 000 117 61 200
-  **Orzech**  
Kod: 000 117 56 200
-  **Grafitowy**  
Kod: 000 117 54 200

-  **Beżowy**  
Kod: 000 117 57 200
-  **Stare Złoto**  
Kod: 000 117 58 200
-  **Winchester**  
Kod: 000 117 60 200
-  **Brązowy**  
Kod: 000 117 52 200
-  **Czarny**  
Kod: 000 117 53 200

## BT 95 Mocowanie dolne



### WYMIARY:

|           |         |
|-----------|---------|
| Długość   | 20,5 mm |
| Szerokość | 10,0 mm |
| Wysokość  | 6,0 mm  |



### PAKOWANIE:

200 kompletów / paczka

### WAGA:

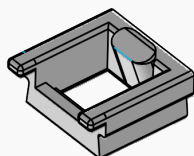
149 g

### DOSTĘPNE KOLORY:

-  **Biały**  
Kod: 000 095 51 000
-  **Szary**  
Kod: 000 095 59 000
-  **Złoty Dąb**  
Kod: 000 095 61 000
-  **Orzech**  
Kod: 000 095 56 000
-  **Grafitowy**  
Kod: 000 095 54 000

-  **Beżowy**  
Kod: 000 095 57 000
-  **Stare Złoto**  
Kod: 000 095 58 000
-  **Winchester**  
Kod: 000 095 60 000
-  **Brązowy**  
Kod: 000 095 52 000
-  **Czarny**  
Kod: 000 095 53 000

## BT 96 Mocowanie dolne - blokada sznurka



### WYMIARY

|           |        |
|-----------|--------|
| Długość   | 8.0 mm |
| Szerokość | 9,0 mm |
| Wysokość  | 4,0 mm |




### PAKOWANIE

200 szt. / paczka

### WAGA:

40 g

### DOSTĘPNE KOLORY:

-  **Biały**  
Kod: 000 096 51 000
-  **Szary**  
Kod: 000 096 59 000
-  **Złoty Dąb**  
Kod: 000 096 61 000
-  **Orzech**  
Kod: 000 096 56 000
-  **Grafitowy**  
Kod: 000 096 54 000

-  **Beżowy**  
Kod: 000 096 57 000
-  **Stare Złoto**  
Kod: 000 096 58 000
-  **Winchester**  
Kod: 000 096 60 000
-  **Brązowy**  
Kod: 000 096 52 000
-  **Czarny**  
Kod: 000 096 53 000

## Prowadzenie sznurka 05 nylon



### WYMIARY:

|          |        |
|----------|--------|
| Średnica | 8,0 mm |
| Wysokość | 3,0 mm |



### PAKOWANIE:

1000 szt. / paczka

### WAGA:

85 g

### DOSTĘPNE KOLORY:

-  **Natural**  
Kod: 000 005 67 000
-  **Czarny**  
Kod: 000 005 53 000

-  **Szary**  
Kod: 000 005 59 000

## Prowadzenie sznurka 05.1 strong



### WYMIARY:

|          |        |
|----------|--------|
| Średnica | 8,0 mm |
| Wysokość | 3,0 mm |

### PAKOWANIE:

1000 szt.

### WAGA:

100 g

### DOSTĘPNE KOLORY:



**Biały**  
Kod: 000 005 51 000



**Szary**  
Kod: 000 005 59 000



**Czarny**  
Kod: 000 005 53 000

## Sprężynka



### WYMIARY:

|          |         |
|----------|---------|
| Średnica | 5,0 mm  |
| Długość  | 45,0 mm |

Kod: 002 045 45 100

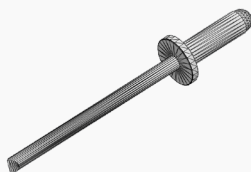
### PAKOWANIE:

200 szt.

### WAGA:

222 g

## Nit



### WYMIARY:

|          |         |
|----------|---------|
| Średnica | 6,0 mm  |
| Długość  | 39,0 mm |

Kod: 003 024 06 039

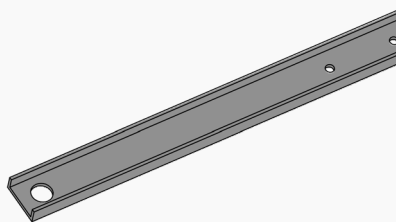
### PAKOWANIE:

1000 szt.

### WAGA:

520 g

## Listwa z klejem (Keder) 10 mm



### WYMIARY:

|           |            |
|-----------|------------|
| Długość   | 5200, 0 mm |
| Szerokość | 13,0 mm    |
| Wysokość  | 5,0 mm     |

Kod: 085 000 51 160

### PAKOWANIE:

1040 mb / paczka

### WAGA:

25 kg

## **BWL TREND® 2025**

Głubczyn 12

77-430 Krajenka

tel. + 48 67 263 04 62

e-mail: [komponenty@bwltrend.pl](mailto:komponenty@bwltrend.pl)

[www.bwltrend.pl](http://www.bwltrend.pl)

