

**BWL**  
**TREND**



**MOSKITIERY DRZWIOWE**  
**KATALOG PRODUKTOWY**

**BWL TREND® 2026**

Głubczyn 12  
77-430 Krajenka  
tel. + 48 67 263 04 62  
e-mail: [komponenty@bwltrend.pl](mailto:komponenty@bwltrend.pl)  
[www.bwltrend.pl](http://www.bwltrend.pl)

**SPIS TREŚCI**

<b>KILKA SŁÓW O NAS</b>	1
<b>SUBTELNA OCHRONA, MAKSYMALNY KOMFORT</b>	2
Podstawowe informacje	3-4
Jaka jest różnica między listwą progową typ 2, typ 3 a progiem aluminiowym?	4
Kolorystyka profili	6-7
Specyfikacja techniczna	8-10
Elementy konstrukcyjne - system BV	11-12
Elementy konstrukcyjne - system BV z progiem	13-14
Pomiar	15
Montaż	15
<b>REKLAMACJA Z TYTUŁU GWARANCJI</b>	15-16
<b>KOMPONENTY</b>	16-27



## KILKA SŁÓW O NAS

BWL Trend to firma działająca w branży przyston okiennych, specjalizująca się w plisach oraz moskitierach plisowanych stosowanych głównie w stolarce okiennej oraz drzwiowej. Jako systemodawca projektujemy spersonalizowane rozwiązania, nowoczesne systemy oraz wyspecjalizowane maszyny.

Partnerom biznesowym w Europie i na świecie oferujemy komponenty oraz tkaniny przeznaczone do dalszego montażu. Ponad 20-letnie doświadczenie zaowocowało opatentowanymi systemami, które gwarantują wysoką jakość wraz z niezawodnością.

Priorytetem BWL Trend pozostaje innowacyjność, wykorzystanie najnowszych technologii oraz elastyczne podejście do potrzeb klientów. Dzięki temu rozwijamy się dynamicznie, łącząc rodzinną atmosferę z profesjonalizmem.

## SUBTELNA OCHRONA I MAKSYMALNY KOMFORT

Moskitiera plisowana drzwiowa to połączenie elegancji i nowoczesnej funkcjonalności. Idealnie sprawdza się przy dużych przeszkleniach, tworząc estetyczne i szczelne zabezpieczenie przed owadami.

Jej kompaktowa, lekka konstrukcja wygląda stylowo i nie zajmuje cennej przestrzeni.

Uniwersalny montaż pozwala dopasować ją praktycznie do każdego wnętrza drzwiowego – szybko, czysto i bezproblemowo. Brak sznurka w progu oraz wygodne prowadzenie zapewniają płynną pracę oraz trwałość na lata. System można też łatwo zdemontować, co ułatwia czyszczenie i przechowywanie.

Nowoczesne rozwiązania technologiczne, stosowane w moskitierach drzwiowych, podkreślają innowacyjność produktu i gwarantują niezawodne działanie każdego dnia.



\*powyższa grafika, ma jedynie charakter podglądowy

# PODSTAWOWE INFORMACJE

## 1. IDEALNE DO DUŻYCH PRZESTRZENI

Drzwi moskitierowe plisowane doskonale sprawdzają się w szerokich otworach drzwiowych oraz tarasowych, zapewniając skuteczną ochronę przed owadami bez ograniczania dostępu do światła i powietrza.

## 2. KOMPAKTOWA KONSTRUKCJA

System zajmuje wyjątkowo mało miejsca. Dzięki plisowanej i przesuwnej budowie moskitiera harmonijnie składa się w profil, zachowując elegancki wygląd i wygodę użytkownika.

## 3. UNIWERSALNE MOŻLIWOŚCI MONTAŻU

Moskitiery można zamontować praktycznie wszędzie – zarówno bezinwazyjnie (za pomocą taśmy piankowej dwustronnej) na ramie okiennej, drzwiach lub prowadnicach rolet zewnętrznych, jak i trwale, przy użyciu kołków montażowych lub kleju montażowego.

## 4. BEZ SZNURKA – BEZ RYZYKA USZKODZENIA

Brak sznurka w progu to brak problemu z jego przecieraniem. To trwałość i bezawaryjność na lata.

## 5. ZAKRES WYMIARÓW

System drzwiowy posiada określone maksymalne szerokości, które objęte są gwarancją producenta. Wartości te zależą od wysokości i szerokości konstrukcji:

- Dla wysokości do 2300 mm – maksymalna szerokość wynosi 1900 mm.
- Dla wysokości od 2300 mm do 2500 mm – maksymalna szerokość wynosi 1800 mm.
- Dla wysokości od 2500 mm do 2950 mm – maksymalna szerokość wynosi 1500 mm.

Istnieje możliwość wykonania moskitier w wymiarach przekraczających powyższe limity, jednak realizacja takich zamówień odbywa się na odpowiedzialność klienta i nie jest objęta gwarancją.

## 6. SIATKI

Materiał używany w moskitierach drzwiowych to siatki, dostępne w dwóch kolorach: czarnym oraz szarym. Ich dużą zaletą jest odporność na czynniki zewnętrzne np.: promieniowanie UV, deszcz, śnieg, wiatr itp.

## 7. CZYSTOŚĆ I ESTETYKA NA DŁUŻEJ

Dzięki płaskiemu progowi nie gromadzą się w nim liście, kurz ani inne zanieczyszczenia. Utrzymanie czystości jest wyjątkowo łatwe.

## 8. PŁYNNE PROWADZENIE

Drzwi przesuwają się po gąsienicy z tworzywa technicznego, która przy otwieraniu chowa się w profil. Zapewnia to płynne działanie, wysoką trwałość i elegancki wygląd.

## 9. SZYBKI MONTAŻ I DEMONTAŻ

Moskitierę można łatwo wkleić i wyklikać z ramy – bez użycia narzędzi. To wygodne rozwiązanie do czyszczenia lub sezonowego przechowywania.

## 10. PAKIET

System charakteryzuje się wyjątkowo smukłym pakietem o szerokości zaledwie 10,5 cm. Przy szerokościach do 1750 mm siatka całkowicie mieści się w obrysie profilu, gwarantując minimalistyczny wygląd. W przypadku szerokości przekraczających 1750 mm, ze względu na objętość materiału, złożona siatka może częściowo wystawać poza pakiet podstawowy.

## 11. PRÓG

Idealny wybór na nierówne podłoże. Dzięki zastosowaniu aluminiowego profilu bazowego, montaż listwy progowej jest błyskawiczny i stabilny nawet tam, gdzie tradycyjne metody zawodzą. To najbardziej spójny system montażowy na rynku.

## JAKA JEST RÓŻNICA MIĘDZY LISTWĄ PROGOWĄ TYP 2, TYP 3 A PROGIEM ALUMINIOWYM?



### LISTWA PROGOWA TYP 2

Stosowana przy równym podłożu, które nie wymaga regulacji.



### LISTWA PROGOWA TYP 3

Dedykowana do drzwi podnosząco-przesuwnych HST (**Hebeschiebetür**), posiada spadek ok. 6%



### PRÓG ALUMINIOWY

Stosowany przy nieregularnym lub niestabilnym podłożu oraz tam, gdzie nie ma możliwości trwałego montażu samej listwy. Na próg aluminiowy montowana jest listwa progowa. Dodatkowo jest to najszybsza i najbardziej zintegrowana forma.



## KOLORYSTYKA PROFILI

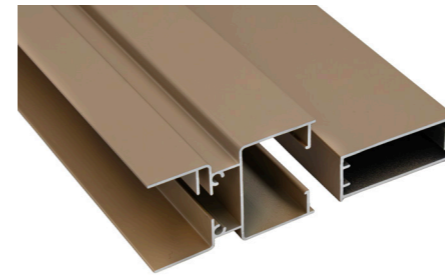
### STANDARDOWE



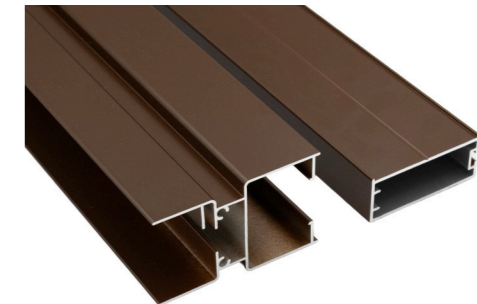
**Biały (RAL 9016)**



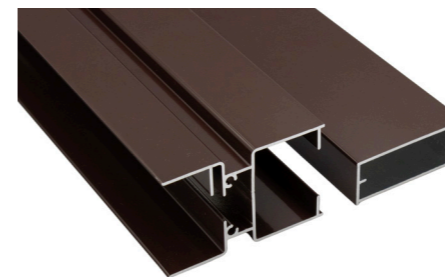
**Biały Mat (RAL 9016 Mat)**



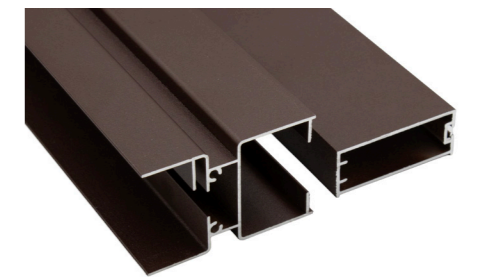
**Nowość!  
Beżowy (RAL 1019)**



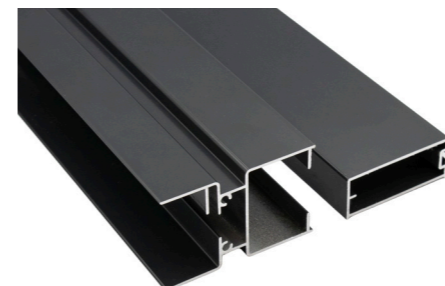
**Nowość!  
Brązowy (RAL 8014)**



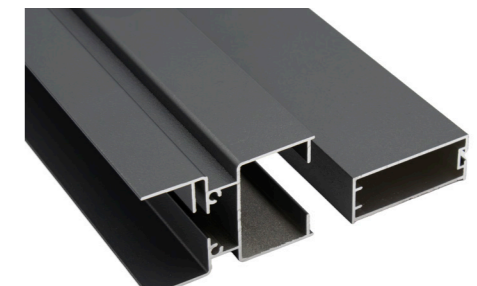
**Brązowy (RAL 8017)**



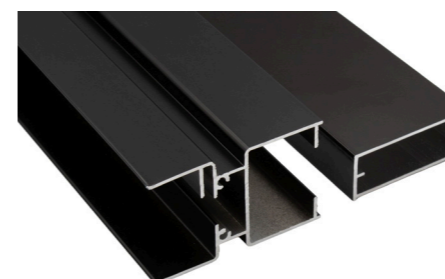
**Brązowy Mat (8017 Mat)**



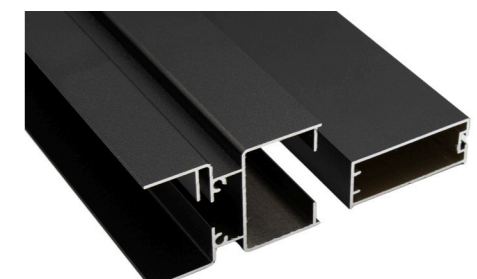
**Grafitowy (RAL 7016)**



**Grafitowy Mat (RAL 7016 Mat)**



**Czarny (RAL 9005)**



**Czarny Mat (RAL 9005 Mat)**

## OKLEINA



Złoty Dąb



Woodec Turner Oak



Winchester



Orzech



## OPCJE NIESTANDARDOWE

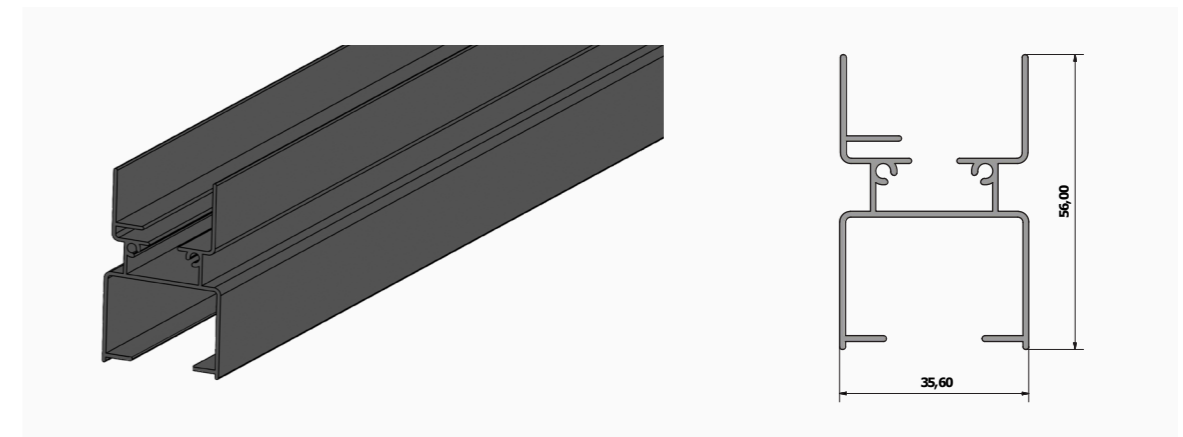


Informujemy, że wychodząc naprzeciw indywidualnym potrzebom, oferujemy możliwość lakierowania profili do moskitier drzwiowych na dowolny kolor z palety RAL. W celu uzyskania szczegółowych informacji, dokładnej wyceny oraz ustalenia terminów realizacji zamówień niestandardowych, prosimy o bezpośredni kontakt

**Ważne!** Odzworowanie kolorów na zdjęciu poglądowym może nieznacznie różnić się od rzeczywistego odcienia powłoki lakierniczej, co wynika z ograniczeń druku/wyświetlaczy.

## SPECYFIKACJA TECHNICZNA

### PROFIL STAŁY (0103)



#### 1. WYMIARY PROFILU

Wymiar	Wartość [mm]
Długość L profilu	4500,00 mm
Wysokość całkowita H profilu	56,00 mm
Szerokość całkowita W profilu	35,60 mm

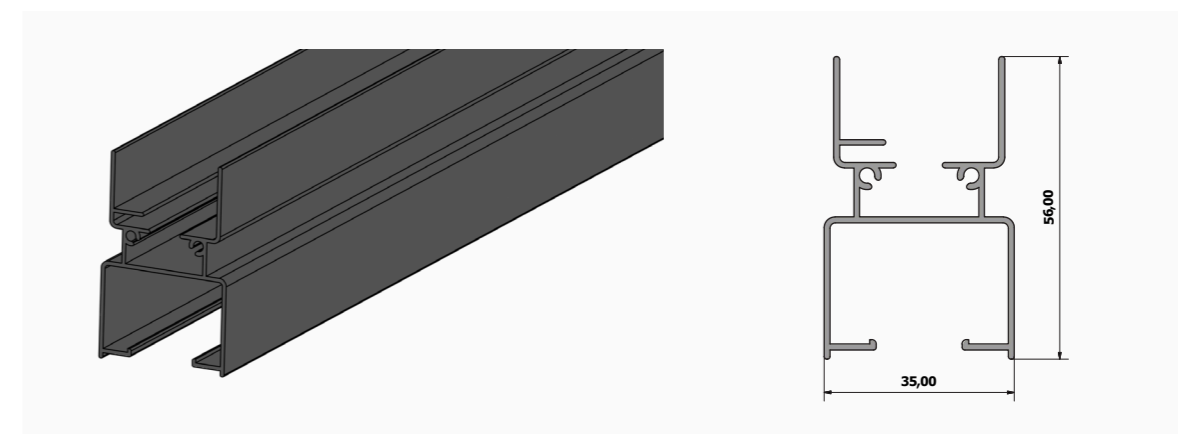
#### 2. POWŁOKA / WYKOŃCZENIE

Parametr	Wartość
Typ powłoki	Lakierowany/Okleinowany

#### 3. PAKOWANIE

Parametr	Wartość
Ilość w paczce	36 m.b. / paczka (8szt.)
Waga paczki	24,5 kg.

### PROFIL CHODZĄCY (0126)



## 1. WYMIARY PROFILU

Wymiar	Wartość [mm]
Długość L profilu	4500,00 mm
Wysokość całkowita H profilu	56,00 mm
Szerokość całkowita W profilu	35,00 mm

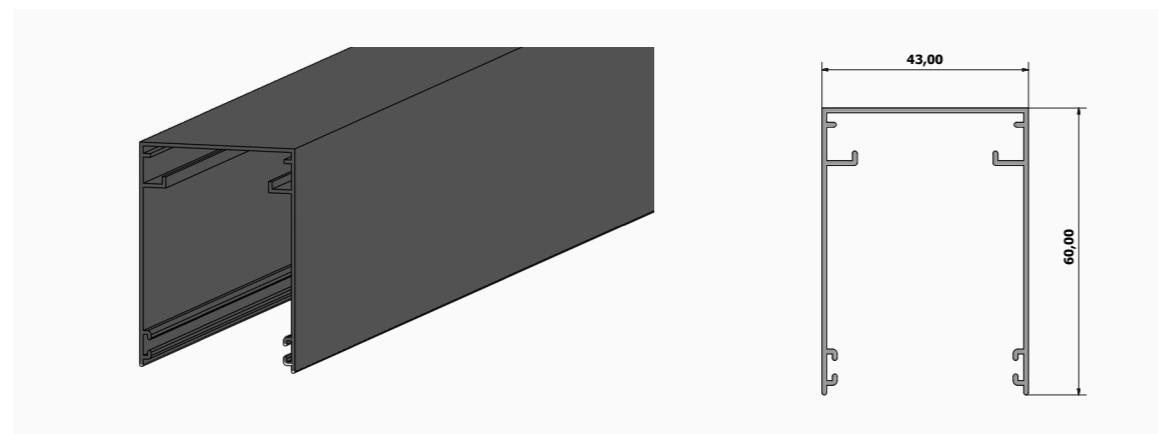
## 2. POWŁOKA / WYKOŃCZENIE

Parametr	Wartość
Typ powłoki	Lakierowany/Okleinowany

## 3. PAKOWANIE

Parametr	Wartość
Ilość w paczce	100 m.b. / paczka (8szt.)
Waga paczki	26,6 kg.

## PROWADNICA (0146)



## 1. WYMIARY PROFILU

Wymiar	Wartość [mm]
Długość L profilu	4600,00 mm
Wysokość całkowita H profilu	60,00 mm
Szerokość całkowita W profilu	43,00 mm

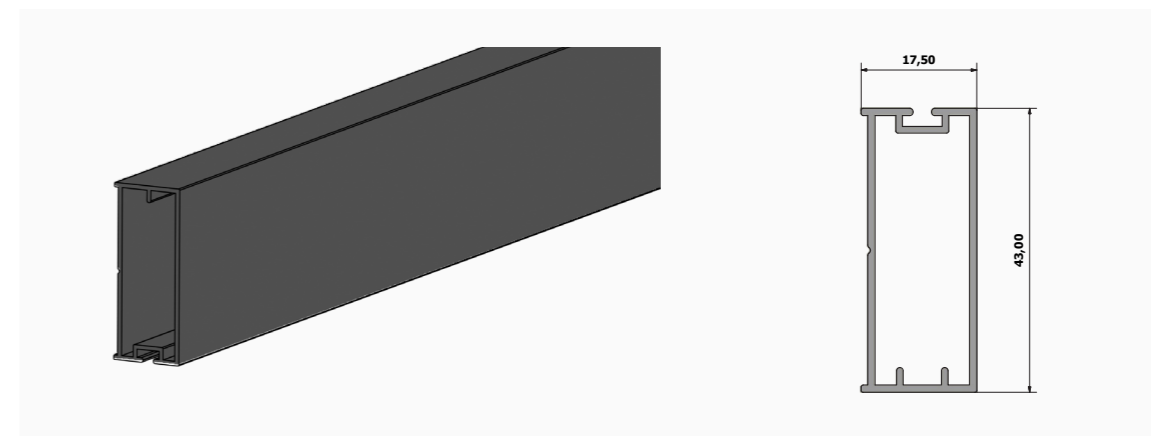
## 2. POWŁOKA / WYKOŃCZENIE

Parametr	Wartość
Typ powłoki	Lakierowany/Okleinowany

## 3. PAKOWANIE

Parametr	Wartość
Ilość w paczce	27,6 m.b. / paczka (6szt.)
Waga paczki	18,5 kg.

## SŁUPEK (0147)



## 1. WYMIARY PROFILU

Wymiar	Wartość [mm]
Długość L profilu	4800,00 mm
Wysokość całkowita H profilu	43,00 mm
Szerokość całkowita W profilu	17,50 mm

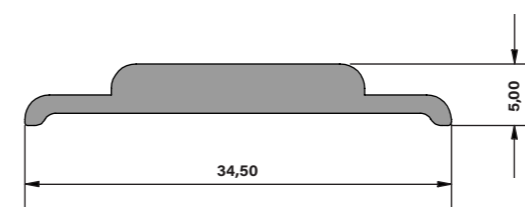
## 2. POWŁOKA / WYKOŃCZENIE

Parametr	Wartość
Typ powłoki	Lakierowany/Okleinowany

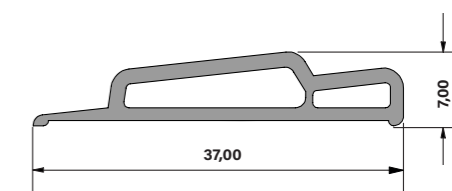
## 3. PAKOWANIE

Parametr	Wartość
Ilość w paczce	86,4 m.b. / paczka (18szt.)
Waga paczki	34,5 kg.

## LISTWY PROGOWE



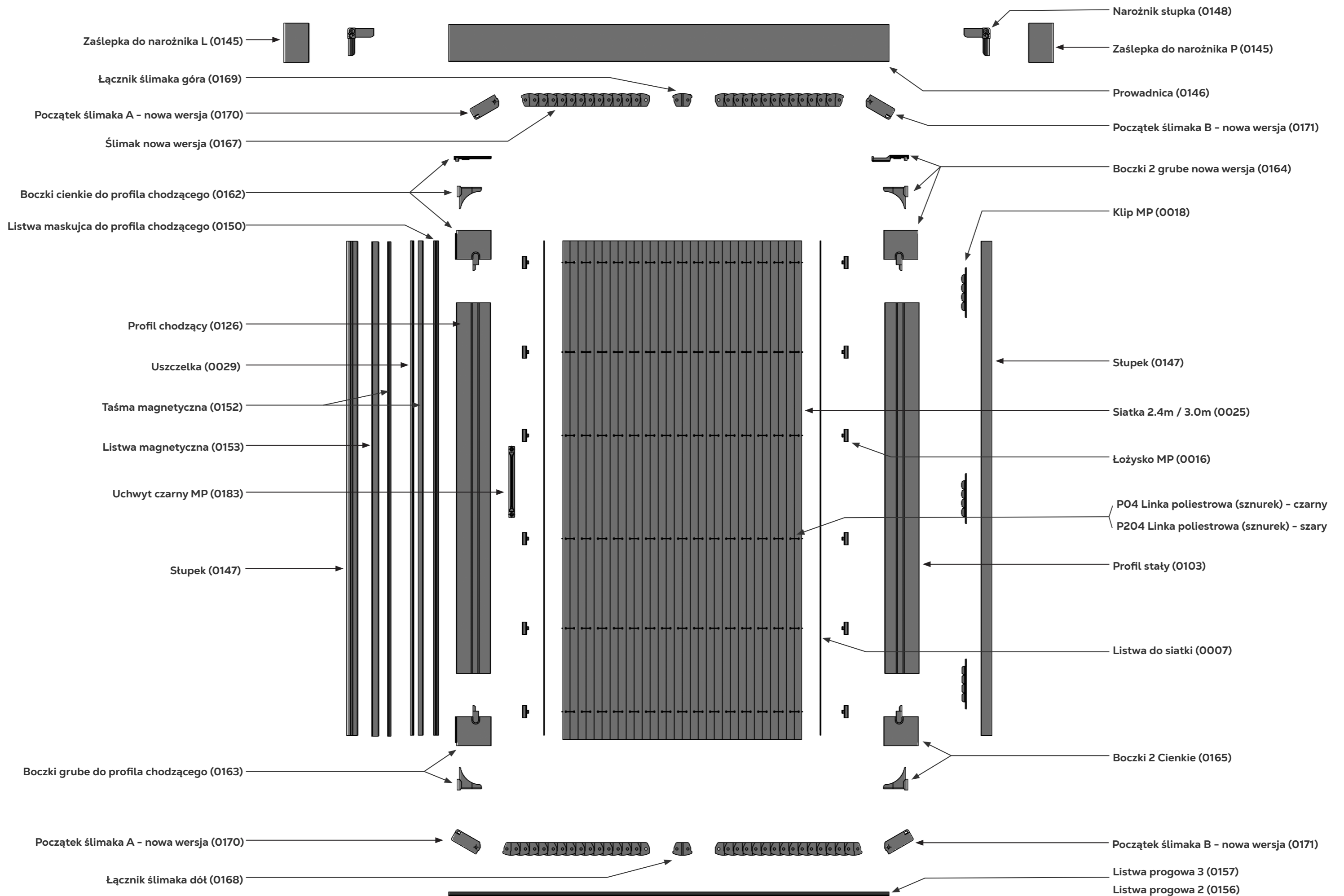
LISTWA PROGOWA TYP 2



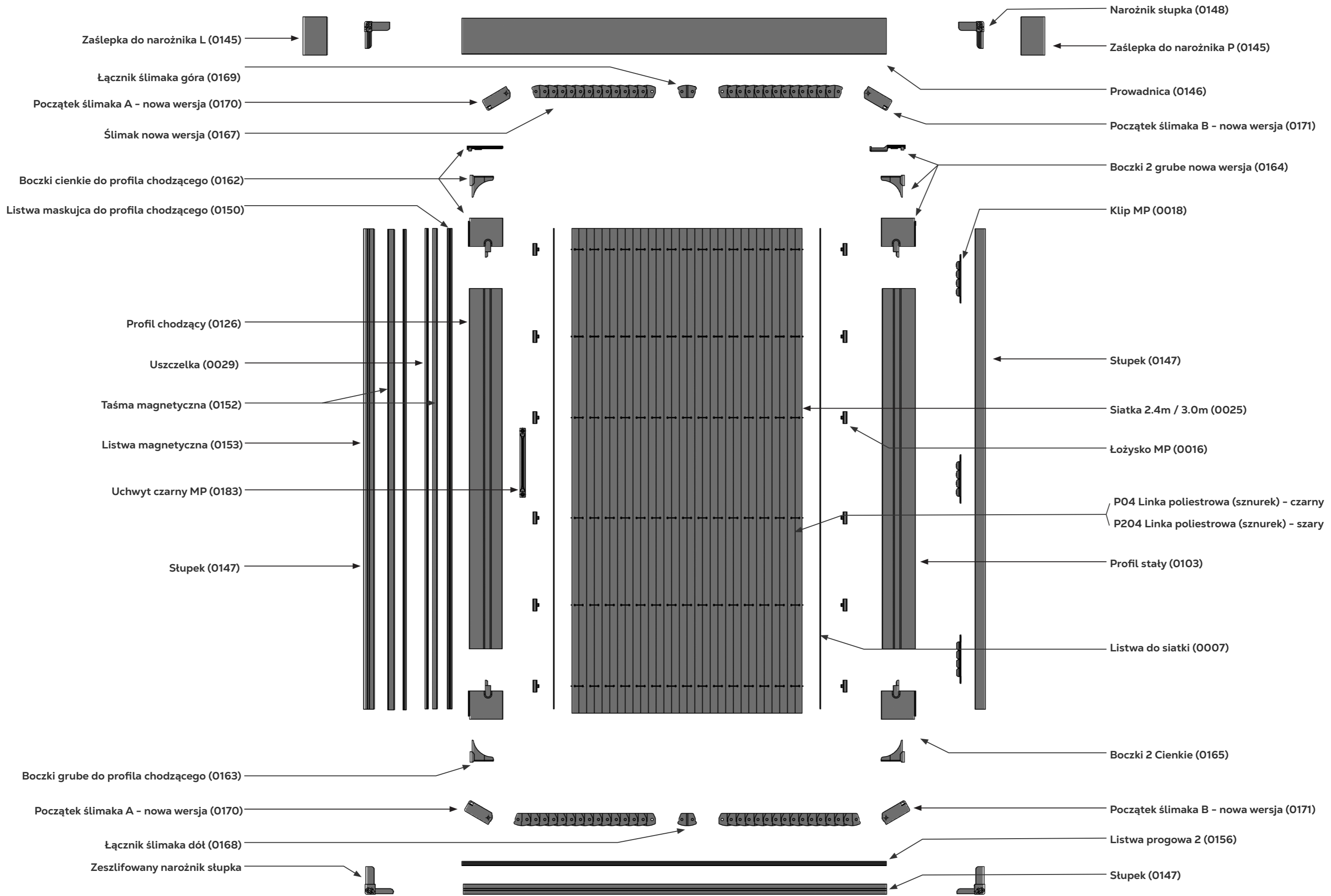
LISTWA PROGOWA TYP 3

**WAŻNE:** Dokładne wymiary, zostały podane w sekcji KOMPONENTY, który znajduje się niżej (strona 18)

# ELEMENTY KONSTRUKCYJNE – SYSTEM BV



# ELEMENTY KONSTRUKCYJNE – SYSTEM BV Z PROGIEM



## POMIAR

Wyróżniamy trzy sposoby pomiaru:

- we wnęce
- do okna / wewnątrz wnęki
- nawierzchniowy – poza wnęką, do elewacji

Pomiar należy wykonać w minimum 3 miejscach na szerokości i wysokości. W przypadku różnic wymiarów wybieramy najmniejszy wymiar (nie średnią!), aby moskitiera mogła zostać prawidłowo zamontowana. Zalecamy sprawdzenie pionu przy użyciu poziomicy. W przypadku braku pionu dobierany jest odpowiedni rodzaj montażu.

## MONTAŻ

W zależności od warunków montaż może odbywać się przy użyciu:

- taśmy piankowej
- kołków rozporowych
- kleju montażowego
- wkrętów (o odpowiednim przeznaczeniu)

W przypadku montażu na taśmę piankową należy wcześniej odtłuścić powierzchnię, do której będzie przyklejana moskitiera. Taśmę piankową można zakupić u nas – pozostałe materiały montażowe należy zapewnić we własnym zakresie.

## REKLAMACJA Z TYTUŁU GWARANCJI

Nasze produkty powstają z dbałością o wysoką jakość i trwałość. Dlatego każdy zakupiony produkt objęty jest gwarancją obowiązującą na terenie Rzeczypospolitej Polskiej.

### 1. Jak długo trwa gwarancja?

- Produkty nowe – 24 miesięcy
- Produkty używane (wystawowe) – 12 miesięcy

### 2. Co obejmuje gwarancja?

- Gwarancja obejmuje jedynie wady wynikające z przyczyn tkwiących w produkcie.

### 3. Czego nie obejmuje gwarancja?

- uszkodzeń wynikających z czynników zewnętrznych, takich jak: uszkodzenia mechaniczne, termiczne, chemiczne, zalania czy zabrudzenia,
- uszkodzeń powstałych w wyniku zdarzeń losowych i działania siły wyższej (np. pożar, powódź, wyładowania atmosferyczne),

- szkód oraz usterek spowodowanych przez zwierzęta,
- uszkodzeń wynikających z nieprawidłowego transportu lub przenoszenia produktu,
- błędów montażowych,
- nadmiernego przeciążenia moskitiery,
- wad wizualnych spowodowanych uszkodzeniami mechanicznymi lub niewidocznymi z odległości jednego metra przy świetle dziennym,
- wszelkich uszkodzeń powstałych na skutek nieprzestrzegania zaleceń dotyczących konserwacji i przechowywania produktu,
- szkód będących wynikiem braku lub niewłaściwego wykonania zabiegów czyszczenia i konserwacji,
- użytkowania produktu w sposób nieodpowiedni lub w warunkach nieprzystosowanych do jego przeznaczenia
- uszkodzeń spowodowanych stosowaniem nieoryginalnych lub niezgodnych z zaleceniami akcesoriów i materiałów, napraw lub przeróbek produktu wykonanych przez kupującego lub na jego zlecenie,
- wad i uszkodzeń, z powodu których obniżono cenę przy zakupie.

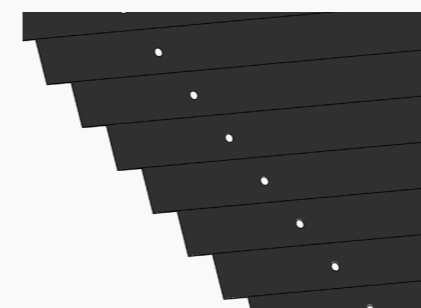
**4. Dodatkowo gwarancja nie obejmuje produktów wykonanych poza zakresem wymiarów objętych gwarancją. Oznacza to, że moskitiery wykonane w gabarytach przekraczających następujące maksymalne wymiary nie podlegają gwarancji:**

- wysokość do 2300 mm – maksymalna szerokość 1900 mm,
- wysokość 2300–2500 mm – maksymalna szerokość 1800 mm,
- wysokość 2500–2950 mm – maksymalna szerokość 1500 mm.

Realizacja produktów poza wskazanymi wymiarami jest możliwa, jednak odbywa się na wyłączną odpowiedzialność klienta i nie jest objęta gwarancją producenta.

## KOMPONENTY

### Siatka 2.4 m (0025)



#### Wymiary:

Wysokość 2400,00 mm

#### Pakowanie:


403,2 m<sup>2</sup>

#### Waga:

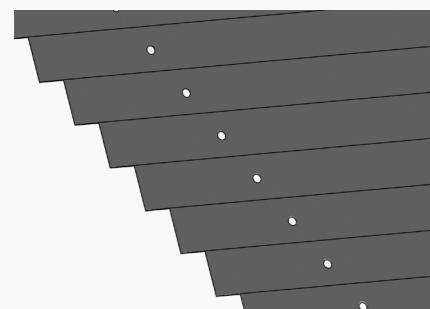
35,50 kg.

#### Dostępne kolory:

 Szary  
Kod: 02402559040

 Czarny  
Kod: 02402553040



### Siatka 3.0 m (0025)

**Wymiary:**

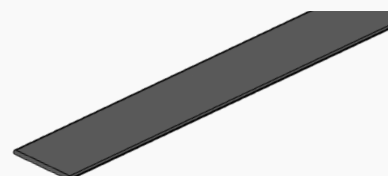
Wysokość 3000,00 mm

**Pakowanie**100,3 m<sup>2</sup>**Waga:**

8,5 kg.

**Dostępne kolory:** Szary  
Kod: 03002559040 Czarny  
Kod: 03002553040

### Listwa do siatki (0007)

**Wymiary:**

Długość 4600,00 mm

Szerokość 18,00 mm

Wysokość 1,00 mm

Kod: 00000700040

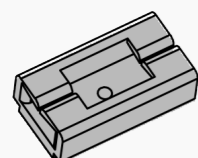
**Pakowanie**

400 szt. / paczka

**Waga**

41,94 kg

### Łożysko MP (0016)

**Wymiary**

Długość 20,0 mm

Szerokość 11,0 mm

Wysokość 9,0 mm

Kod: 00001600040

**Pakowanie:**

5000 szt. / paczka

**Waga:**

5,2 kg.

### Taśma dwustronna czerwona 15mm (0203)

**Wymiary:**

Długość 50 m.b. / rolkę

Szerokość 15,00 mm

Kod: 02520366040

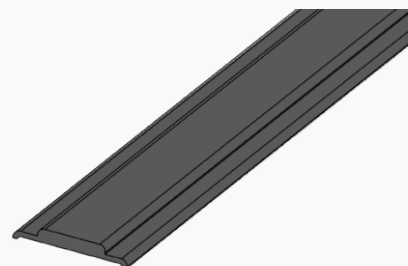
**Pakowanie:**

1 szt.

**Waga:**

250,00 g.

### Listwa Progowa 2 (0156)

**Wymiary:**

Długość 4600,00 mm

Szerokość 34,50 mm

Wysokość 5,00 mm

Kod: 00015600040

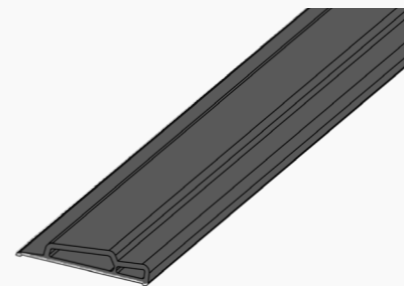
**Pakowanie:**

368 m.b. / paczka (80 szt.)

**Waga:**

44,43 kg.

### Listwa progowa 3 (0157)

**Wymiary:**

Długość 4500,00mm

Szerokość 37,00 mm

Wysokość 7,00 mm

Kod: 00015700040

**Pakowanie:**

90 m.b. / paczka (20 szt.)

### Listwa maskująca do profilu chodzącego (0150)

**Wymiary:**

Długość 2500,00 mm

Szerokość 32,00 mm

Wysokość 8,50 mm

Kod: 00015000040

**Pakowanie:**

100 szt. / paczka

**Waga:**

23,18 kg.

### Listwa magnetyczna (0153)

**Wymiary:**

Długość 2500,00 mm

Szerokość 35,00 mm

Wysokość 10,55 mm

Kod: 00015300040

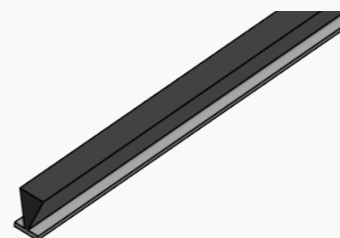
**Pakowanie:**

100 szt. / paczka

**Waga:**

32,00 kg.

### Uszczelka (0029)

**Wymiary:**

Długość 250 m.b. / szpulę

Szerokość 5,00 mm

Kod: 00002900040

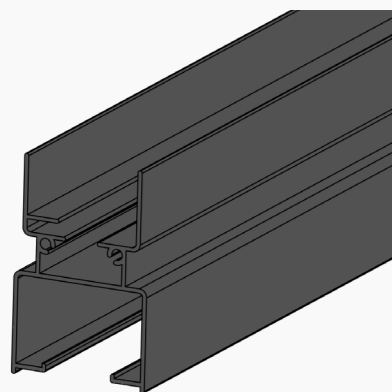
**Pakowanie**

1 szt.

**Waga:**

300,00 g.

## Profil Chodzący (0126)



### Wymiary:

Długość	4500,00 mm
Szerokość	35,00 mm
Wysokość	56,00 mm

### Pakowanie


100 m.b. / paczka (8 szt.)


### Waga:

26,60 kg.


### Dostępne kolory:


 Biały Mat - RAL 9016  
Kod: 12645104040


 Beżowy - RAL 1019  
(Nowość)  
Kod: 12545128040


 Brązowy Mat - RAL 8017  
Kod: 12645102040


 Grafitowy Mat - RAL 7016  
Kod: 12645108040


 Czarny Mat - RAL 9005  
Kod: 12645106040

 Biały połysk - RAL 9016  
Kod: 12645003040


 Brązowy - RAL 7014  
(Nowość)  
Kod: 12645129040


 Brązowy połysk - RAL 8017  
Kod: 12645001040


 Grafitowy połysk - RAL 7016  
Kod: 12645008040


 Czarny połysk - RAL 9005  
Kod: 12645006040

### Dostępne okleiny:

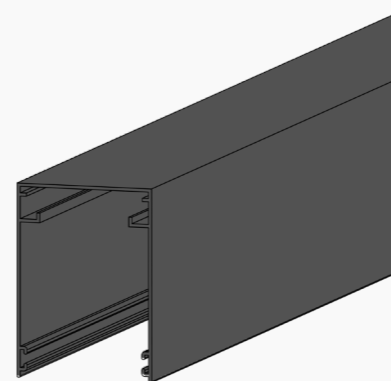
 Złoty Dąb  
Kod: 10345117040

 Winchester  
Kod: 10345116040

 Woodec Turner Oak  
Kod: 10345122040

 Orzech  
Kod: 10345112040

## Prowadnica (0146)



### Wymiary:

Długość	4600,00 mm
Szerokość	43,00 mm
Wysokość	60,00 mm


### Pakowanie


27,6 m.b. / paczka (6szt.)

### Waga:

18,50 kg.


### Dostępne kolory:


 Biały Mat - RAL 9016  
Kod: 14646104040


 Beżowy - RAL 1019  
(Nowość)  
Kod: 14646128040


 Brązowy Mat - RAL 8017  
Kod: 14646102040


 Grafitowy Mat - RAL 7016  
Kod: 14646108040


 Czarny Mat - RAL 9005  
Kod: 14646106040

 Biały połysk - RAL 9016  
Kod: 14646003040


 Brązowy - RAL 7014  
(Nowość)  
Kod: 14646129040

 Brązowy połysk - RAL 8017  
Kod: 14646001040


 Grafitowy połysk - RAL 7016  
Kod: 14646008040


 Czarny połysk - RAL 9005  
Kod: 14646006040

### Dostępne okleiny:

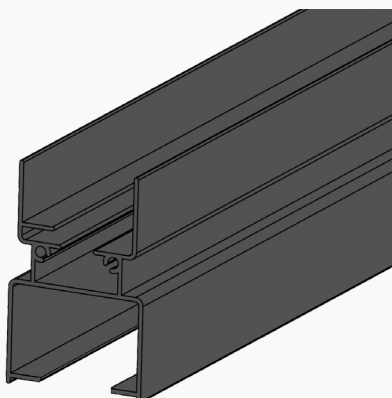
 Złoty Dąb  
Kod: 14646117040

 Winchester  
Kod: 14646116040

 Woodec Turner Oak  
Kod: 14646122040

 Orzech  
Kod: 14646112040

## Profil staty (0103)



### Wymiary:

Długość	4500,00 mm
Szerokość	35,60 mm
Wysokość	56,00 mm

### Pakowanie


36 m.b. / paczka (8szt.)

### Waga:


24,50 kg.


### Dostępne kolory:


 Biały Mat - RAL 9016  
Kod: 10345104040


 Beżowy - RAL 1019  
(Nowość)  
Kod: 10345128040


 Brązowy Mat - RAL 8017  
Kod: 10345102040


 Grafitowy Mat - RAL 7016  
Kod: 10345108040


 Czarny Mat - RAL 9005  
Kod: 10345106040

 Biały połysk - RAL 9016  
Kod: 10345003040


 Brązowy - RAL 7014  
(Nowość)  
Kod: 10345129040

 Brązowy połysk - RAL 8017  
Kod: 10345001040


 Grafitowy połysk - RAL 7016  
Kod: 10345008040


 Czarny połysk - RAL 9005  
Kod: 10345006040

### Dostępne okleiny:

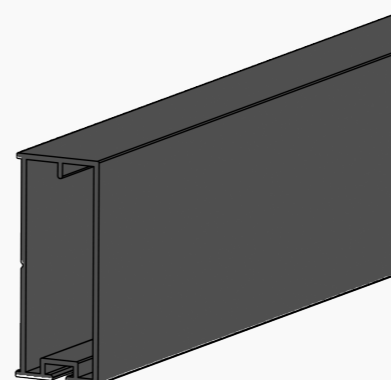
 Złoty Dąb  
Kod: 10345117040

 Winchester  
Kod: 10345116040

 Woodec Turner Oak  
Kod: 10345122040

 Orzech  
Kod: 10345112040

## Słupek (0147)



### Wymiary:

Długość	4800,00 mm
Szerokość	17,50 mm
Wysokość	43,00 mm


### Pakowanie


86,4 m.b. / paczka (18 szt.)

### Waga:

34,50 kg.


### Dostępne kolory:


 Biały Mat - RAL 9016  
Kod: 14748104040


 Beżowy - RAL 1019  
(Nowość)  
Kod: 14748128040


 Brązowy Mat - RAL 8017  
Kod: 14748102040


 Grafitowy Mat - RAL 7016  
Kod: 14748108040


 Czarny Mat - RAL 9005  
Kod: 14748106040

 Biały połysk - RAL 9016  
Kod: 14746003040


 Brązowy - RAL 7014  
(Nowość)  
Kod: 14748129040


 Brązowy połysk - RAL 8017  
Kod: 14746001040


 Grafitowy połysk - RAL 7016  
Kod: 14746008040

 Czarny połysk - RAL 9005  
Kod: 14746006040

### Dostępne okleiny:

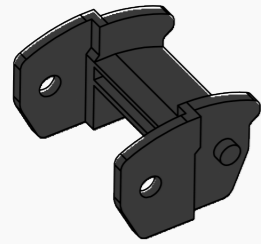
 Złoty Dąb  
Kod: 14748117040

 Winchester  
Kod: 14748116040

 Woodec Turner Oak  
Kod: 14746122040

 Orzech  
Kod: 14748112040

### Ślimak nowa wersja (0167)

**Wymiary:**

Długość	27,50 mm
Szerokość	31,00 mm
Wysokość	20,00 mm

Kod: 00016753040

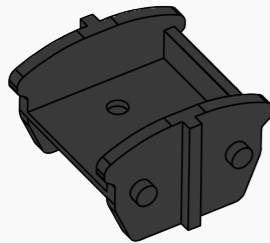
**Pakowanie:**

3600 szt. / paczka

**Waga:**

12,40 kg.

### Łącznik ślimaka dół (0168)

**Wymiary:**

Długość	32,00 mm
Szerokość	31,00 mm
Wysokość	20,00 mm

Kod: 00016853040

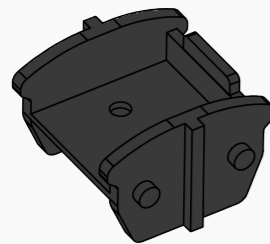
**Pakowanie:**

500 szt. / paczka

**Waga:**

4,80 kg.

### Łącznik ślimaka góra (0169)

**Wymiary:**

Długość	32,00 mm
Szerokość	31,00 mm
Wysokość	20,00 mm

Kod: 00016953040

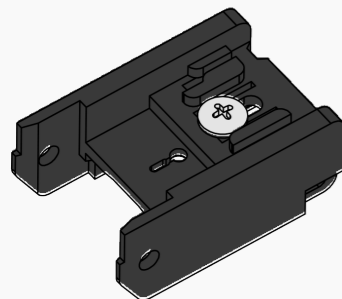
**Pakowanie:**

500 szt. / paczka

**Waga:**

4,80 kg.

### Początek ślimaka A - nowa wersja (0170)

**Wymiary:**

Długość	48,00 mm
Szerokość	31,00 mm
Wysokość	20,00 mm

Kod: 00017053040

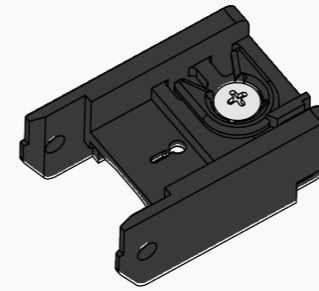
**Pakowanie:**

250 szt.

**Waga:**

3,00 kg.

### Początek ślimaka B - nowa wersja (0171)

**Wymiary:**

Długość	48,00 mm
Szerokość	31,00 mm
Wysokość	20,00 mm

Kod: 00017153040

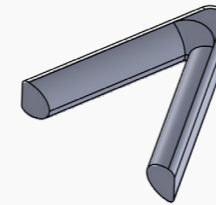
**Pakowanie:**

250 szt.

**Waga:**

3,15 kg.

### Zacisk linki poliestrowej (0134)

**Wymiary:**

Długość	8,00 mm
Szerokość	7,00 mm
Wysokość	2,00 mm

Kod: 00013400040

**Pakowanie:**

2000 szt. / paczka

**Waga:**

3,25 kg.

### P04 Linka poliestrowa (sznurek) - czarny

**WYMIARY SZPULI:**

Średnica	100,0 mm
Wysokość	101,0 mm

Kod: 00400899000

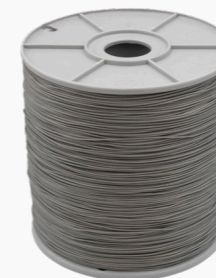
**PAKOWANIE**

1900 mb. / rolka

**WAGA**

500 g.

### P204 Linka poliestrowa (sznurek) - grafitowy

**WYMIARY SZPULI:**

Średnica	100,0 mm
Wysokość	101,0 mm

Kod: 20400899000

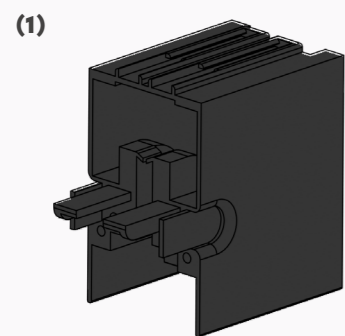
**PAKOWANIE**

1900 mb. / rolka

**WAGA**

480 g.

## Boczki cienkie do profilu chodzącego góra (0162)



### Wymiary 1:

Długość	61,00 mm
Szerokość	35,00 mm
Wysokość	59,50 mm

Kod kompletu: 00016253040

### Pakowanie kompletu:

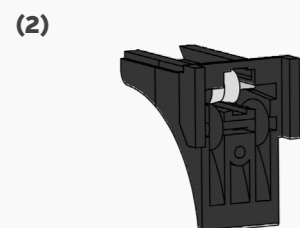
75 szt. / paczka

### Waga kompletu:

2,90 kg

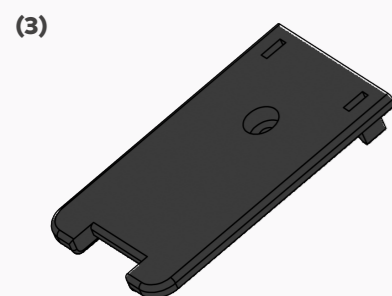
### WAŻNE!

Poszczególne produkty, nie są sprzedawane osobno.



### Wymiary 2:

Długość	39,00 mm
Szerokość	26,00 mm
Wysokość	36,00 mm



### Wymiary 3:

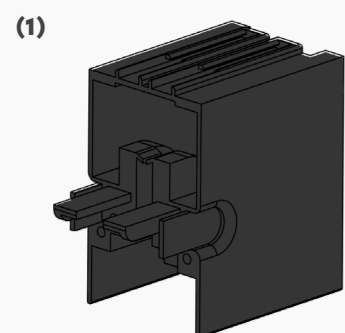
Długość	7,50 mm
Szerokość	36,00 mm
Wysokość	61,00 mm



### Wymiary 4:

Średnica	4,50 mm
Długość	11,00 mm

## Boczki grube do profilu chodzącego dół (0163)



### Wymiary 1:

Długość	61,00 mm
Szerokość	35,00 mm
Wysokość	59,50 mm

Kod kompletu: 00016353040

### Pakowanie kompletu:

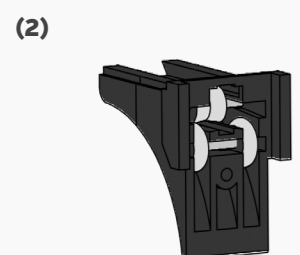
75 szt. / paczka

### Waga kompletu:

2,5 kg.

### WAŻNE!

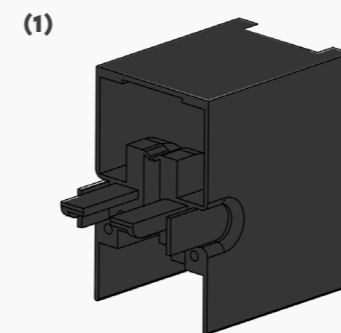
Poszczególne produkty, nie są sprzedawane osobno.



### Wymiary 2:

Długość	39,00 mm
Szerokość	26,00 mm
Wysokość	36,00 mm

## Boczki 2 grube nowa wersja (0164)



### Wymiary 1:

Długość	61,00 mm
Szerokość	35,00 mm
Wysokość	57,00 mm

Kod kompletu: 00016453040

### Pakowanie kompletu:

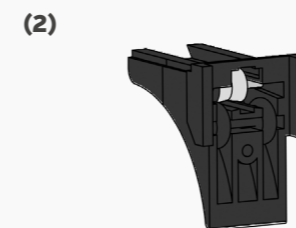
75 szt. / paczka

### Waga:

3,00 kg

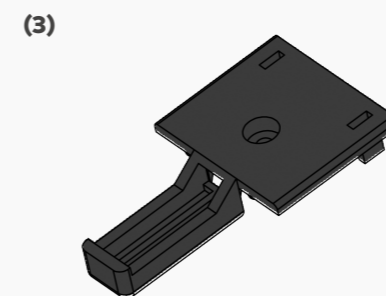
### WAŻNE!

Poszczególne produkty, nie są sprzedawane osobno.



### Wymiary 2:

Długość	39,00 mm
Szerokość	26,00 mm
Wysokość	36,00 mm



### Wymiary 3:

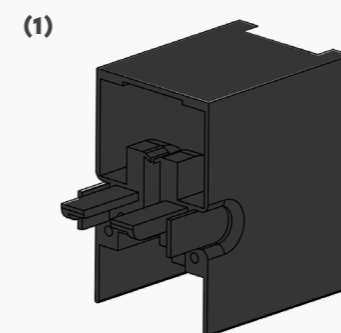
Długość	7,50 mm
Szerokość	36,00 mm
Wysokość	61,00 mm



### Wymiary 4:

Średnica	4,50 mm
Długość	11,00 mm

## Boczki 2 cienkie nowa wersja (0165)



### Wymiary 1:

Długość	61,00 mm
Szerokość	35,00 mm
Wysokość	57,0 mm

Kod kompletu: 00016553040

### Pakowanie kompletu:

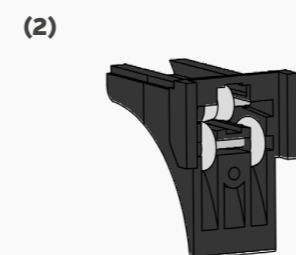
75 szt. / paczka

### Waga:

14,2 kg

### WAŻNE!

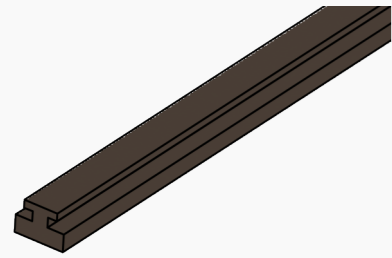
Poszczególne produkty, nie są sprzedawane osobno.



### Wymiary 2:

Długość	39,00 mm
Szerokość	26,00 mm
Wysokość	36,00 mm

### Taśma magnetyczna C (0152)

**Wymiary:**

Długość	2500,00 mm
Szerokość	8,00 mm
Wysokość	5,00 mm

Kod: 00015200040

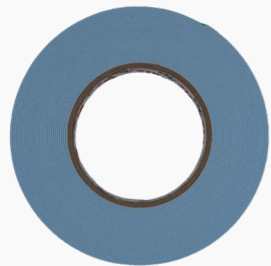
**Pakowanie:**

1 szt. / rolka

**Waga:**

25,1 kg

### Taśma piankowa biała 15mm, 10mb/roll

**Wymiary:**

Długość	10 m.b. / rolkę
Szerokość	15,00 mm

Kod: 01520151040

**Pakowanie:**

1 szt.

**Waga:**

46,00 g.

### Taśma piankowa czarna 15mm, 10mb/roll

**Wymiary:**

Długość	10 m.b. / rolkę
Szerokość	15,00 mm

Kod: 01520151040

**Pakowanie:**

1 szt.

**Waga:**

46,00 g.

### Taśma piankowa czarna 25mm, 50mb/roll (0302)

**Wymiary:**

Długość	50 m.b. / rolkę
Szerokość	25,00 mm

Kod: 02530253040

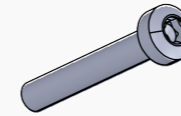
**Pakowanie:**

1 szt.

**Waga:**

300,00 g.

### Wkręty do profilu chodzącego (0114)

**Wymiary**

Średnica	5,50 mm
Długość	22,00 mm

Kod: 00011400040

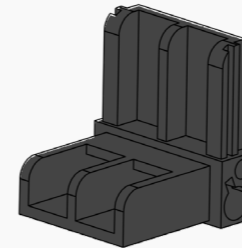
**PAKOWANIE**

2000 szt.

**WAGA**

2 kg.

### Narożnik słupka (0148)

**Wymiary:**

Długość	42,00 mm
Szerokość	44,00 mm
Wysokość	46,00 mm

Kod: 00014800040

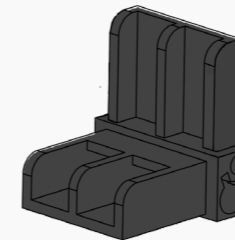
**Pakowanie:**

960 szt. / paczka

**Waga:**

24,5 kg.

### Narożnik słupka - zeszlifowany

**Wymiary:**

Długość	42,00 mm
Szerokość	44,00 mm
Wysokość	46,00 mm

Kod: 00014800040

**WAŻNE!**

Produkt, nie jest dostępny w sprzedaży.

### Zaślepka do narożnika L+P (0145)

**Wymiary:**

Długość	41,00 mm
Szerokość	61,00 mm
Wysokość	45,00 mm

Kod: 00014500040

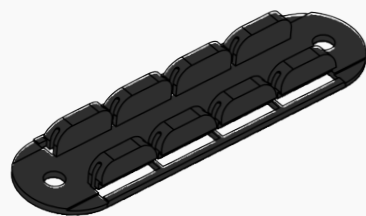
**Pakowanie kompletu:**

1200 kompletów

**Waga:**

13,4 kg.

### Klipy MP (0018)

**WYMIARY:**

Długość	82,00 mm
Szerokość	22,0 mm
Wysokość	7,50 mm

Kod: 00001800040

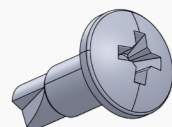
**PAKOWANIE:**

600 szt. / paczka

**WAGA:**

2,70 kg.

### Wkręty do klipa (0027)

**Wymiary**

Średnica	8,00 mm
Długość	15,00 mm

Kod: 00002700000

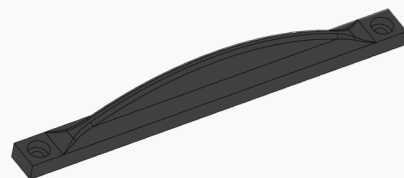
**PAKOWANIE**

1000 szt. / paczka

**WAGA**

1,45 kg.

### Uchwyt MP czarny (0183)

**Wymiary uchwytu:**

Długość	115,00 mm
Szerokość	9,00 mm
Wysokość	18,00 mm

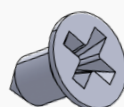
Kod: 00018353040

**Pakowanie kompletu:**

1200 szt. / paczka

**Waga:**

13,40 kg.

**Wymiary:**

Średnica	6,00 mm
Długość	8,00 mm

### BWL TREND® 2025

Głubczyn 12

77-430 Krajenka

tel. + 48 67 263 04 62

e-mail: [komponenty@bwltrend.pl](mailto:komponenty@bwltrend.pl)

[www.bwltrend.pl](http://www.bwltrend.pl)

